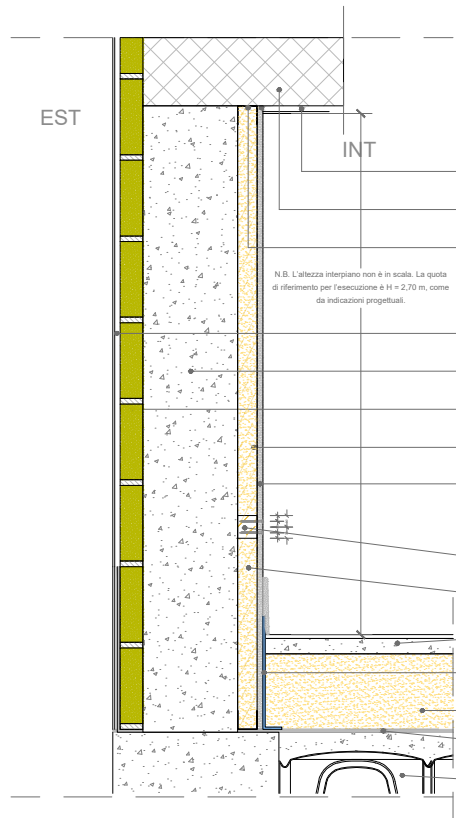


# 25.a

## Dettaglio pilastro in c.a. da 25cm su parete BA30 + controparete di 6cm dal Biomattone riempita con Biobeton

Scala 1:20

### SEZIONE VERTICALE



N.B. L'altezza interpiano non è in scala. La quota di riferimento per l'esecuzione è H = 2,70 m, come da indicazioni progettuali.

Intonaco di calce naturale con rinforzo, intonaco di corpo sp 1.5cm e finitura in malta fine di grassello e sabbia sp 0.3cm

Solaio tradizionale

Guide "U" da posizionare a pavimento e soffitto

Intonaco di calce naturale con rinforzo, strato di corpo sp 1.5cm e con rasatura armata S.N.T Plus 0.5cm applicata con rete di armatura

Pilastro in c.a. 25x25cm

Biomattone BA30 sagomato a "C" per avvolgere il pilastro all'esterno

intercapedine da 10cm riempita con Bio Beton 200

Pannello gessofibra Fermacell 1.5cm

Listello trasverso 6x5cm interasse 120cm

Montante per intercapedine 6x5cm interasse 60cm

Massetto da 4cm + piastrelle da 1cm

Nastro gommato "tipo" Mapeband

Sottofondo in Bio Beton 200

Guaina bituminosa impermeabilizzante tagliamuro

Vespaio areato

### SEZIONE ORIZZONTALE

Intonaco di calce naturale con rinforzo, strato di corpo sp 1.5cm e con rasatura armata S.N.T Plus 0.5cm applicata con rete di armatura

intercapedine di 6cm dal Biomattone riempita con Bio Beton 200

Montante per intercapedine 6x5cm interasse 60cm

Distanziatore puntuale in legno 6x5cm

Listello trasverso 6x5cm interasse 120cm

Biomattone BA30 sagomato a "C" per avvolgere il pilastro all'esterno

Pilastro in c.a. 25x25cm

