

# 13.b

## Schema telaio strutturale per infissi con luce superiore a 2.5m Muratura in BA30 + controparete da 10cm riempita con Bio Beton 200

Scala 1:20

**SEZIONE V**



Architrave della finestra 8x8cm fissata meccanicamente ai montanti laterali

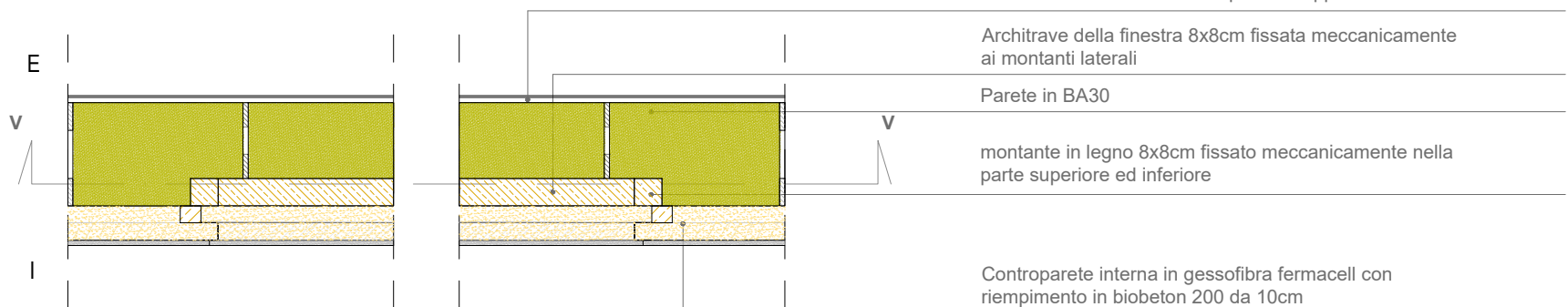
montante in legno 8x8cm fissato meccanicamente nella parte superiore ed inferiore

Schiuma poliuretana monocomponente basso espansiva

Controtelaio in PVC

Controparete interna in BA12

**SEZIONE 1**



Intonaco di calce naturale con rinforzo, strato di corpo sp 1.5cm con rasatura armata S.N.T Plus sp 0.5cm applicata con rete di armatura

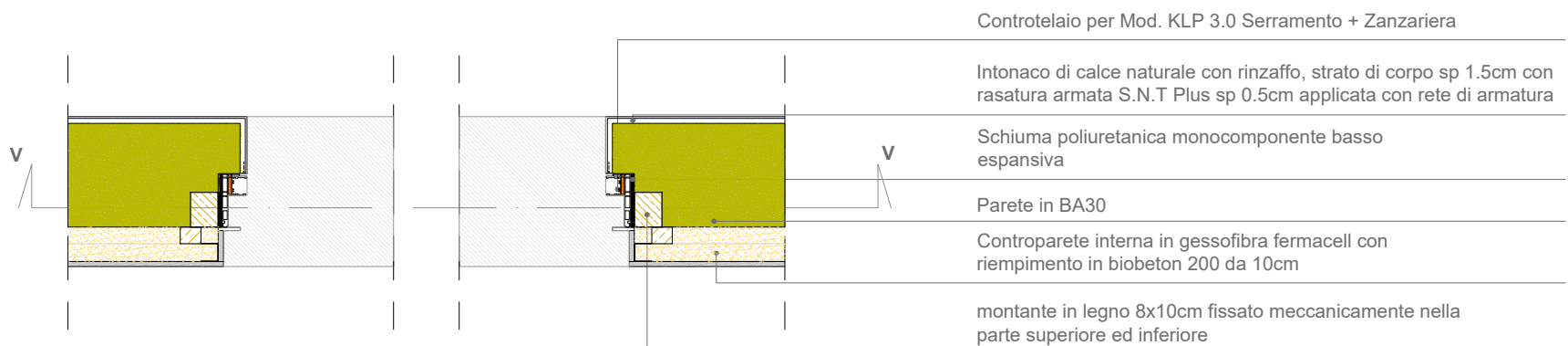
Architrave della finestra 8x8cm fissata meccanicamente ai montanti laterali

Parete in BA30

montante in legno 8x8cm fissato meccanicamente nella parte superiore ed inferiore

Controparete interna in gessofibra fermacell con riempimento in biobeton 200 da 10cm

**SEZIONE 2**



Controtelaio per Mod. KLP 3.0 Serramento + Zanzariera

Intonaco di calce naturale con rinforzo, strato di corpo sp 1.5cm con rasatura armata S.N.T Plus sp 0.5cm applicata con rete di armatura

Schiuma poliuretana monocomponente basso espansiva

Parete in BA30

Controparete interna in gessofibra fermacell con riempimento in biobeton 200 da 10cm

montante in legno 8x10cm fissato meccanicamente nella parte superiore ed inferiore

N.B.

- gli elementi di sostegni in legno verranno fissati tramite ancoraggi meccanici alle strutture orizzontali e tra di loro
- Il Biomattone verrà sagomato in opera in modo da avvolgere la struttura portante