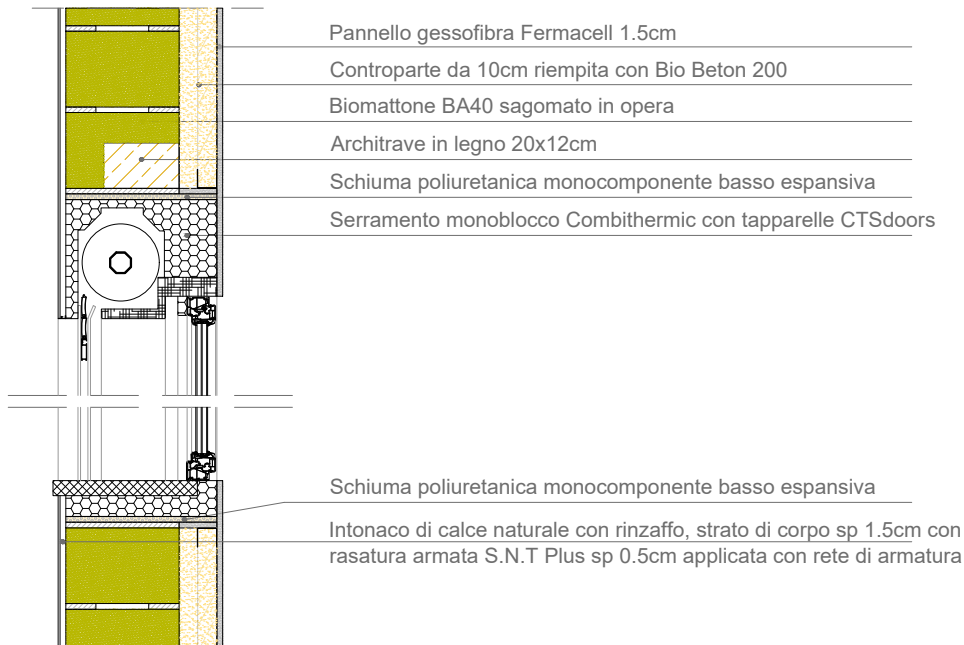


11

Nodo serramento monoblocco con tapparelle su muratura in BA30 + intercapedine da 10cm riempita con Biobeton

Scala 1:20

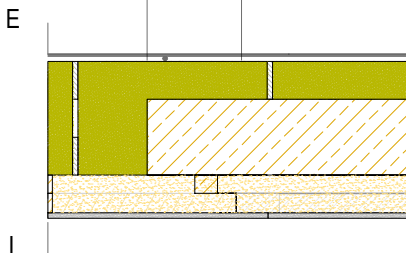
SEZIONE VERTICALE



SEZIONE ORIZZONTALE

Taglio altezza
architrave

APPOGGIO ARCHITRAVE SU
MURATURA = $\frac{1}{4}$ LUCE FINESTRA
comunque non minore di 25cm



SEZIONE ORIZZONTALE

Taglio altezza
monoblocco

