

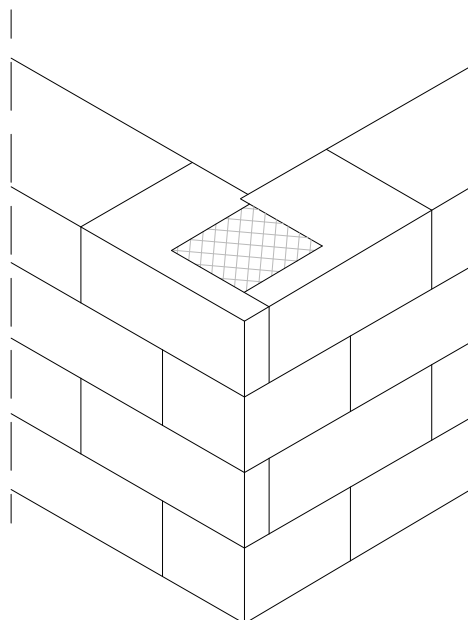
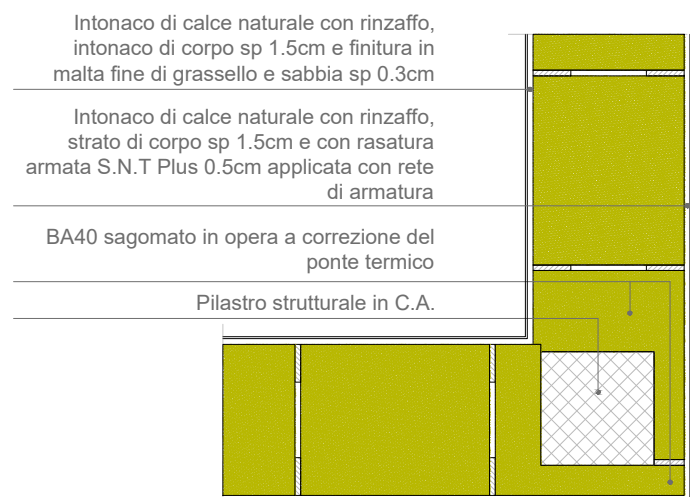
21.a

TAMPONAMENTI ESTERNI

Correzione ponte termico pilastri e setti in c.a. tramite sagomatura Biomattone.

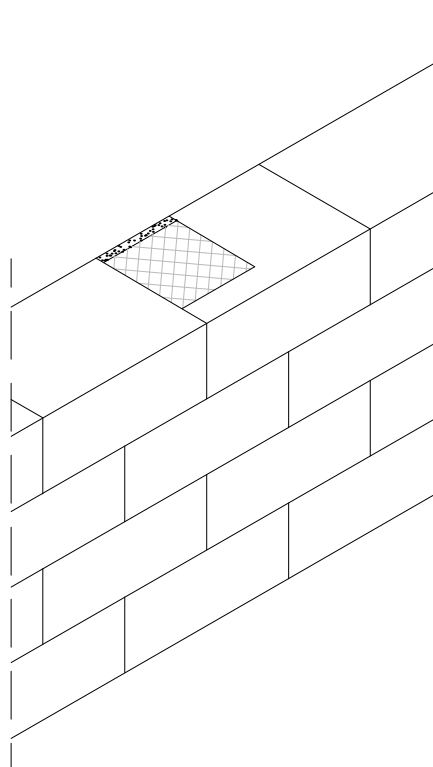
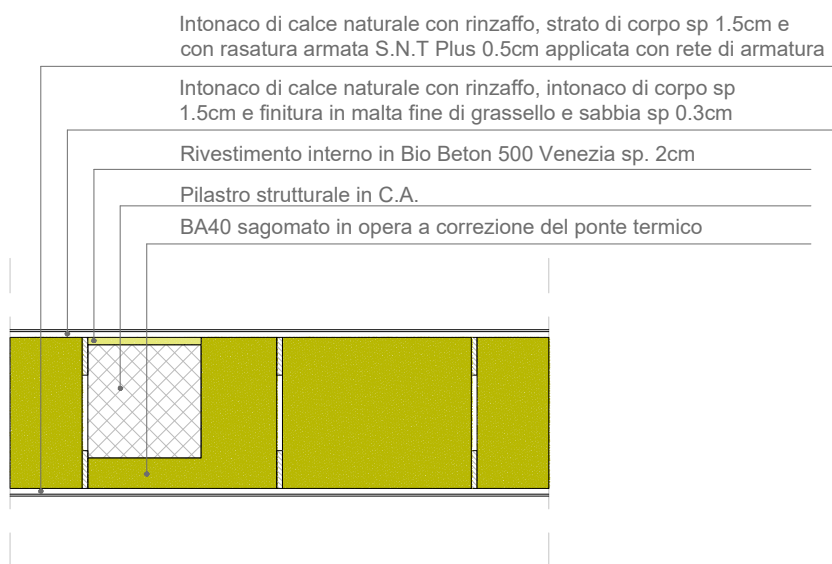
Scala 1:20

SEZIONE ORIZZONTALE: Nodo d'angolo muratura a filo arretrato rispetto al pilastro



Scala 1:20

SEZIONE ORIZZONTALE: Matura a filo arretrato rispetto allo spessore del pilastro in C.A.



Scala 1:20

SEZIONE ORIZZONTALE: Muratura a filo arretrato rispetto al setto in C.A.

