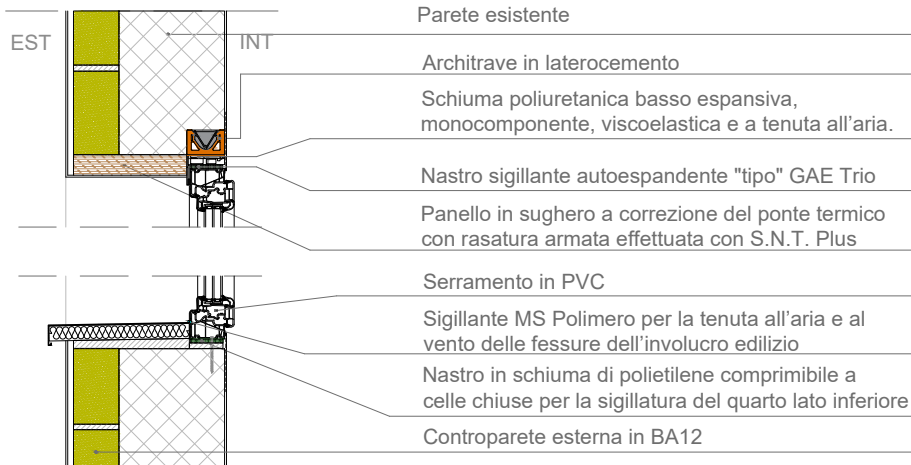


19.b

Nodo serramento a filo interno su controparete esterna in BA12

Scala 1:20

SEZIONE VERTICALE

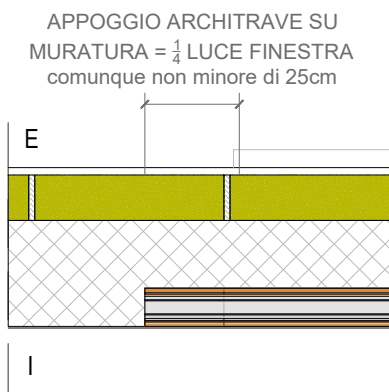


N.B.

- Tutti i fissaggi meccanici del serramento al falso telaio o alla muratura verranno effettuati tramite tassello a espansione
- Il foro per il tassello NON verrà effettuato tramite trapano a battente
- Nel foro dovrà essere applicata la resina prima di inserire il tassello

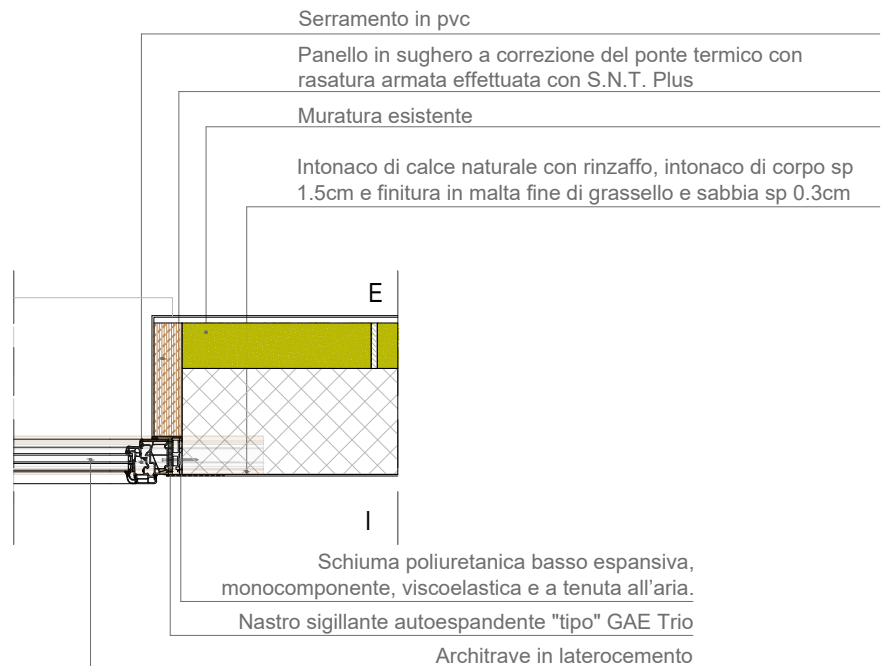
SEZIONE ORIZZONTALE

Taglio altezza architrave



SEZIONE ORIZZONTALE

Taglio altezza serramento



Sistema costruttivo Biomattone by Senini
Redatto da ufficio tecnico Tecnocanapa
Geometra Lapelosa Thomas

Rev: 08.04.2026