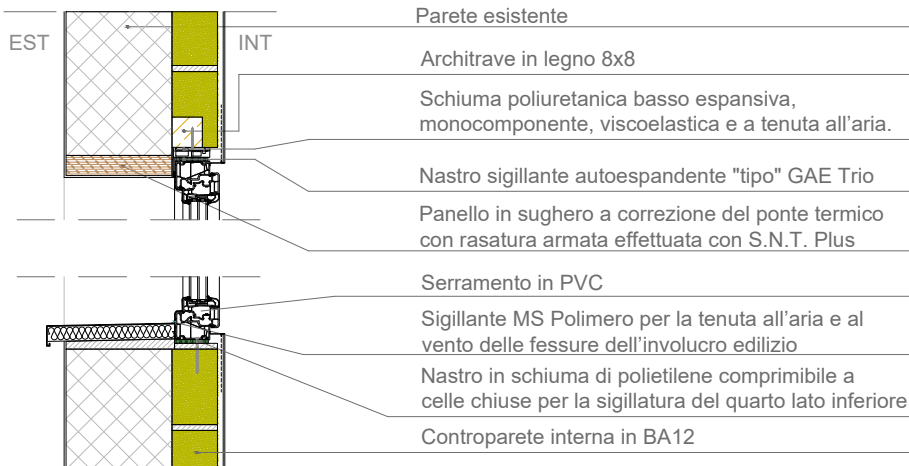


19.a

Nodo serramento a filo interno su controparete interna in BA12

Scala 1:20

SEZIONE VERTICALE

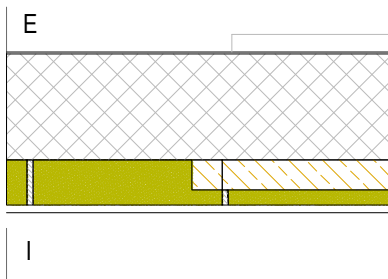


N.B.

- Tutti i fissaggi meccanici del serramento al falso telaio o alla muratura verranno effettuati tramite tassello a espansione
- Il foro per il tassello NON verrà effettuato tramite trapano a battente
- Nel foro dovrà essere applicata la resina prima di inserire il tassello

SEZIONE ORIZZONTALE

Taglio altezza
architrave



SEZIONE ORIZZONTALE

Taglio altezza
serramento

