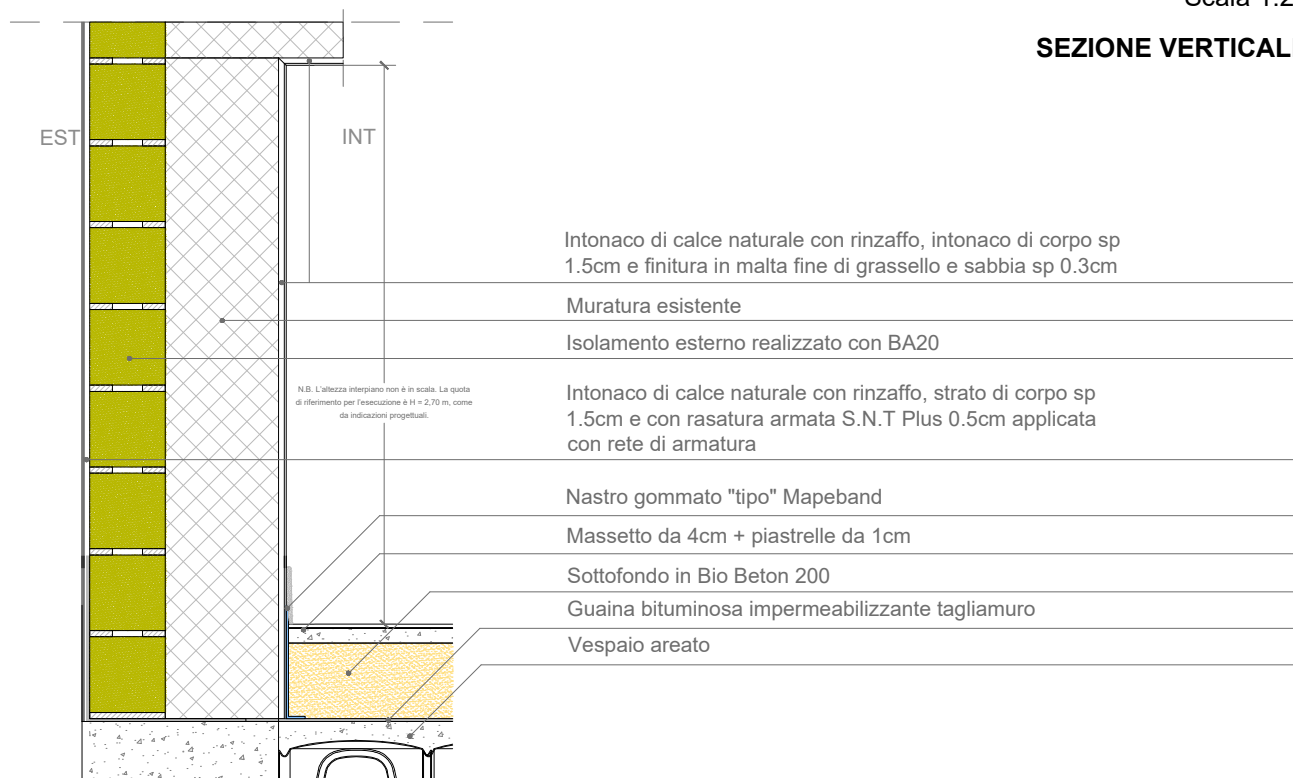


# 18.a

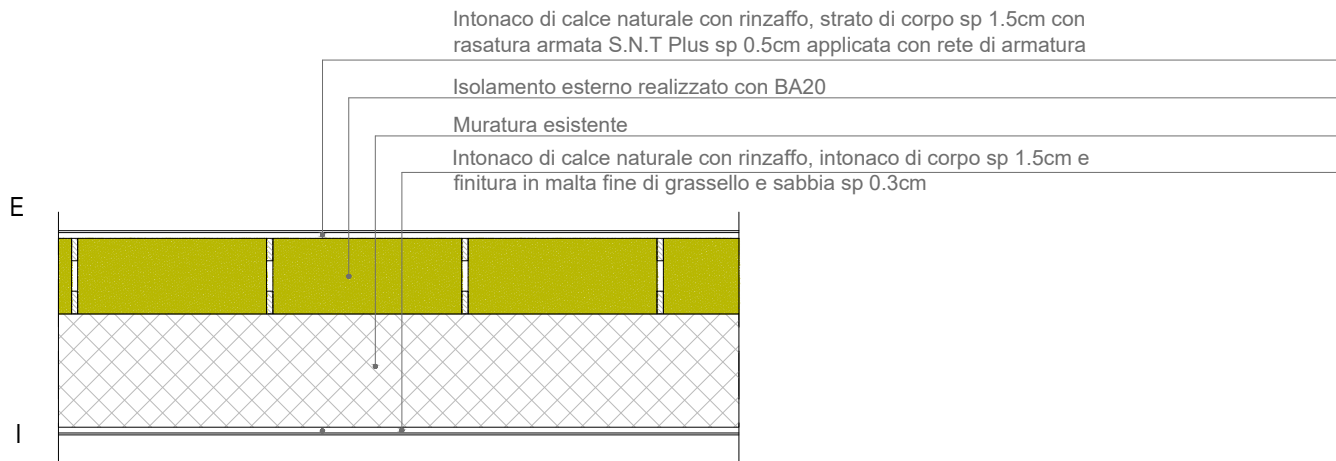
## Stratigrafia parete In muratura con rivestimento a cappotto con BA20

Scala 1:20

### SEZIONE VERTICALE



### SEZIONE ORIZZONTALE



N.B.

- I paramenti murari realizzati in Biomattone dovranno essere ancorati alla struttura portante dell'edificio tramite punti di ancoraggio puntuali a corsi alternati, in corrispondenza di travi e pilastri della facciata. L'ancoraggio deve avvenire mediante l'utilizzo di squadrette in metallo zincato a L fissate alla struttura portante con tasselli e con chiodi o viti lunghe almeno 6 cm nel Biomattone.