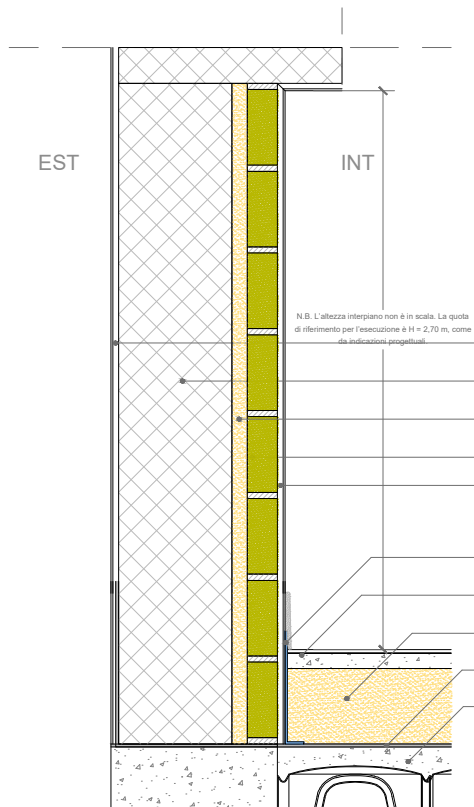


17.d

Stratigrafia parete esistente + controparete interna con BA12 e riempimento in Bio Beton

Scala 1:20

SEZIONE VERTICALE



Intonaco di calce naturale con rinforzo, strato di corpo sp 1.5cm e con rasatura armata S.N.T Plus 0.5cm applicata con rete di armatura

Muratura esistente

Riempimento in Bio Beton 200

Controparete interna in Biomattone BA12

Intonaco di calce naturale con rinforzo, intonaco di corpo sp 1.5cm e finitura in malta fine di grassello e sabbia sp 0.3cm

Nastro gommato "tipo" Mapeband

Massetto da 4cm + piastrelle da 1cm

Sottofondo in Bio Beton 200

Guaina bituminosa impermeabilizzante tagliamuro

Vespaio areato

SEZIONE ORIZZONTALE

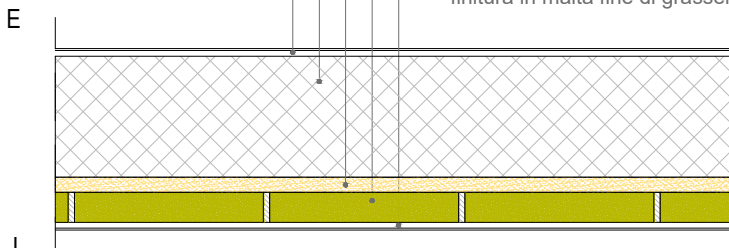
Intonaco di calce naturale con rinforzo, strato di corpo sp 1.5cm con rasatura armata S.N.T Plus sp 0.5cm applicata con rete di armatura

Muratura esistente

Riempimento in Bio Beton 200

Controparete interna in Biomattone BA12

Intonaco di calce naturale con rinforzo, intonaco di corpo sp 1.5cm e finitura in malta fine di grassello e sabbia sp 0.3cm



N.B.

- I paramenti murari realizzati in Biomattone dovranno essere ancorati alla struttura portante dell'edificio tramite punti di ancoraggio puntuali a corsi alternati, in corrispondenza di travi e pilastri della facciata. L'ancoraggio deve avvenire mediante l'utilizzo di squadrette in metallo zincato a L fissate alla struttura portante con tasselli e con chiodi o viti lunghe almeno 6 cm nel Biomattone.

Sistema costruttivo Biomattone by Senini
Redatto da ufficio tecnico Tecnocanapa
Geometra Lapelosa Thomas

Rev: 09.04.2026