

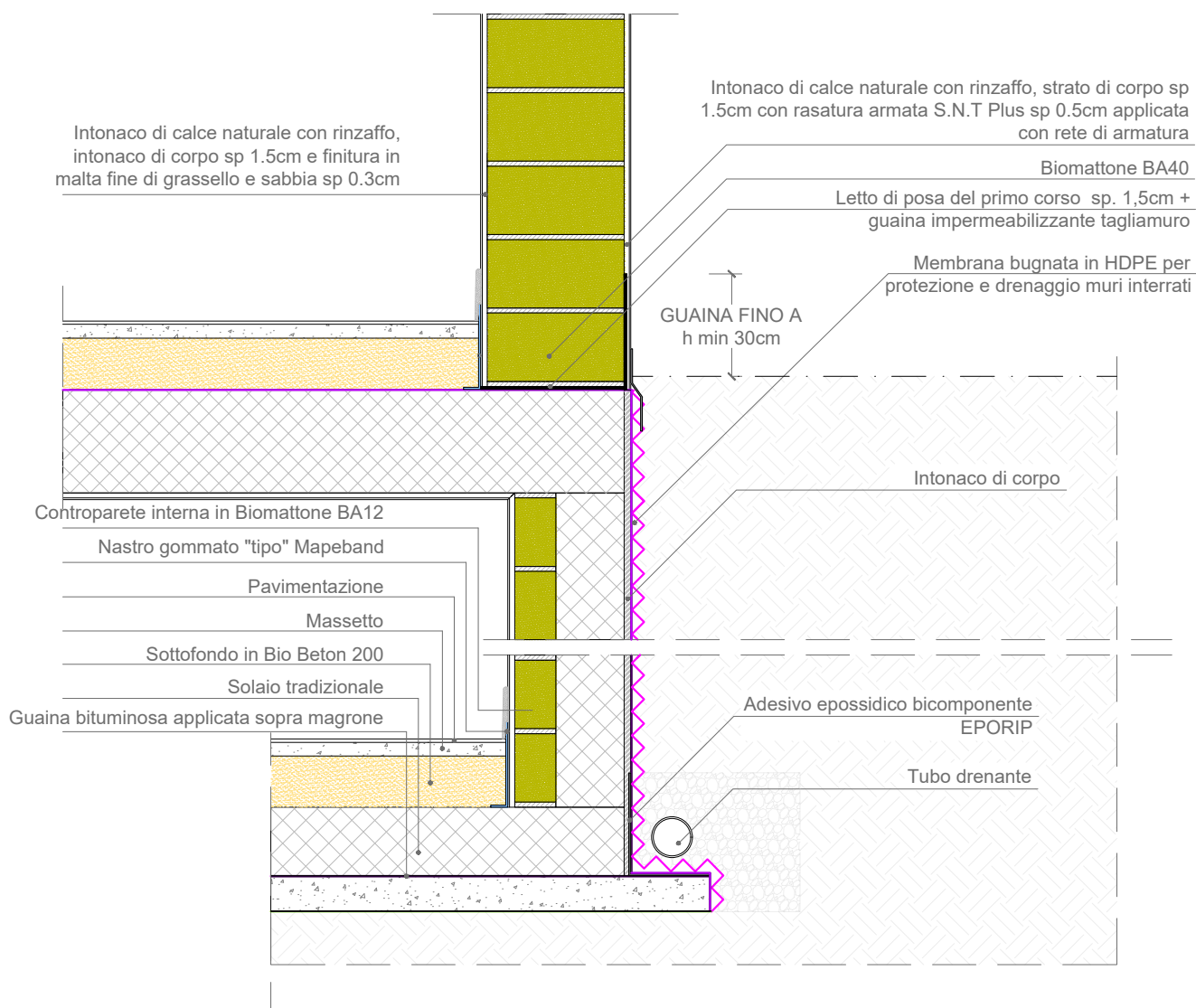
# 16.c

## Nodo attacco a terra piano interrato

versione senza marciapiede

Scala 1:20

### SEZIONE VERTICALE



N.B.

- I paramenti murari realizzati in Biomattone dovranno essere ancorati alla struttura portante dell'edificio tramite punti di ancoraggio puntuali a corsi alternati, in corrispondenza di travi e pilastri della facciata. L'ancoraggio deve avvenire mediante l'utilizzo di squadrette in metallo zincato a L fissate alla struttura portante con tasselli e con chiodi o viti lunghe almeno 6 cm nel Biomattone.
- Si consiglia il rivestimento in pietra dello zoccolino esterno

Sistema costruttivo Biomattone by Senini  
Redatto da ufficio tecnico Tecnocanapa  
Geometra Lapelosa Thomas

Rev: 08.04.2026