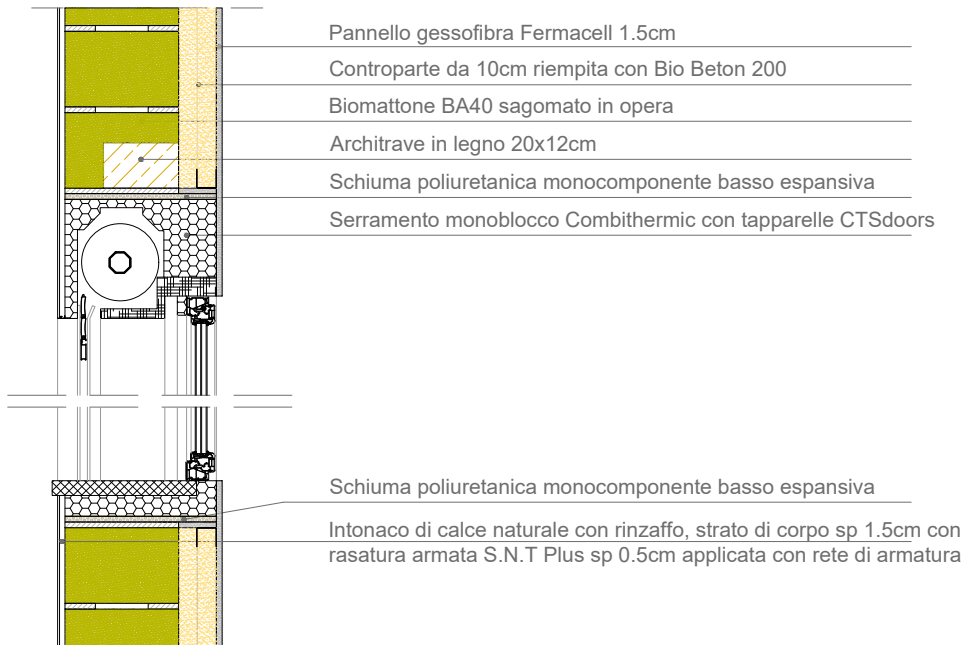


# 11

## Nodo serramento monoblocco con tapparelle su muratura in BA30 + intercapedine da 10cm riempita con Biobeton

Scala 1:20

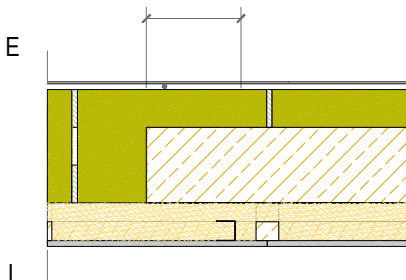
### SEZIONE VERTICALE



### SEZIONE ORIZZONTALE

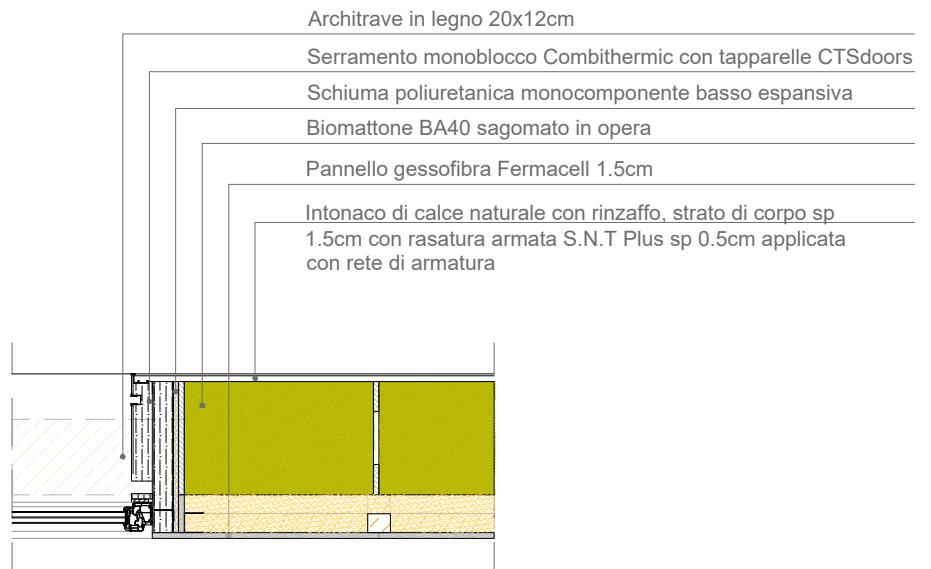
Taglio altezza architrave

APPOGGIO ARCHITRAVE SU MURATURA =  $\frac{1}{4}$  LUCE FINESTRA comunque non minore di 25cm



### SEZIONE ORIZZONTALE

Taglio altezza monoblocco



Sistema costruttivo Biomattone by Senini  
 Redatto da ufficio tecnico Tecnocanapa  
 Geometra Lapelosa Thomas

Rev: 08.04.2026