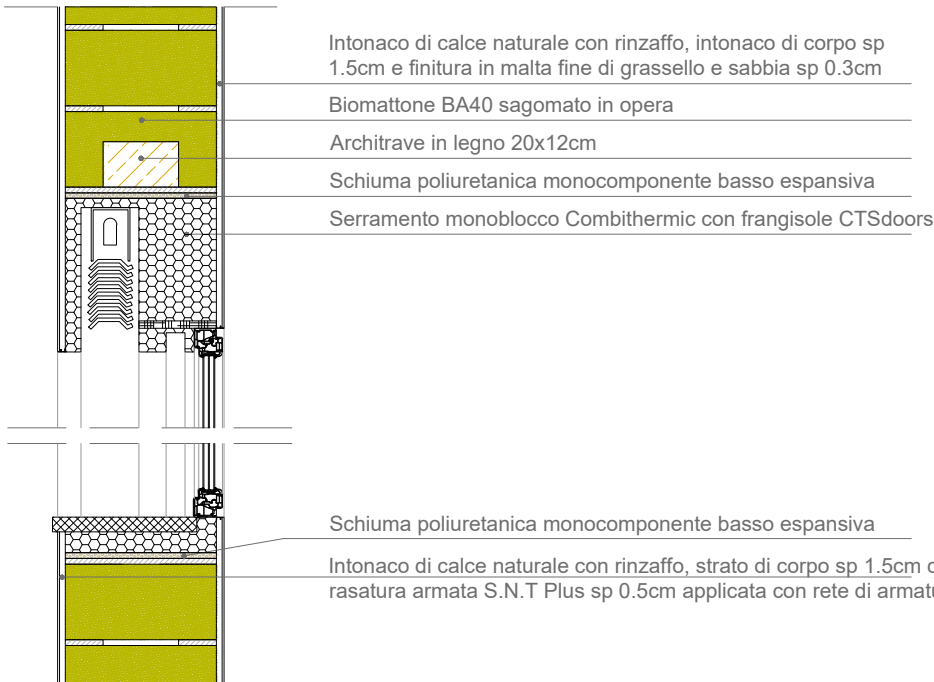


# 10.b

## Nodo serramento monoblocco con frangisole su muratura in BA40

Scala 1:20

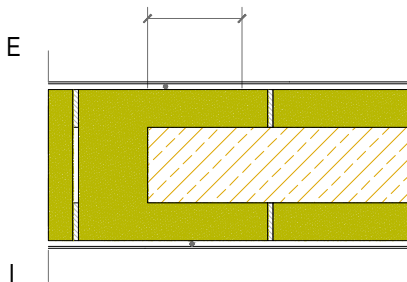
### SEZIONE VERTICALE



### SEZIONE ORIZZONTALE

#### Taglio altezza architrave

APPOGGIO ARCHITRAVE SU MURATURA =  $\frac{1}{4}$  LUCE FINESTRA comunque non minore di 25cm



### SEZIONE ORIZZONTALE

#### Taglio altezza monoblocco

