



TECNO
CANAPA
BIOEDILIZIA



SENINI

CATALOGO **PRODOTTI**



NUOVA
COSTRUZIONE



EFFICIENTAMENTO
E RESTAURO



INTONACI
E FINITURE



INDICE

| | |
|---------------------------------------|-----------|
| TECNOCANAPA SENINI | 04 |
| COSTRUIRE IL FUTURO | 06 |
| CANAPA E CALCE | 08 |
| L'EDILIZIA GREEN | 10 |
| LA CASA CHE RESPIRA | 12 |
| NUOVA COSTRUZIONE | 14 |
| PARETI DI TAMPONAMENTO E DIVISORIE | 15 |
| COPERTURE E SOTTOFONDI | 16 |
| SOLAI | 18 |
| EFFICIENTAMENTO E RESTAURO | 20 |
| CONTROPARETI | 21 |
| COPERTURE E SOTTOFONDI | 23 |
| CAPPOTTI | 25 |
| INTONACI E FINITURE | 26 |
| TERMOINTONACI | 27 |
| CICLI MATERICI A BASE CANAPULO | 28 |
| CICLI AL CIVILE A BASE MINERALE | 29 |
| SCHEDE PRODOTTI | 30 |
| MATERIALI ISOLANTI | 31 |
| BIOMATTONE® | 31 |
| MALTA E CANAPA | 32 |
| MALTA PRONTA | 33 |
| BIO BETON® PRONTO | 34 |
| CANAFIBER CAPPOTTO | 35 |
| CANAFIBER INTERCAPEDINE | 36 |
| PRODOTTI SFUSI DA MISCELARE | 37 |
| CANAPULO GROSSO | 37 |
| CANAPULO FINE | 38 |
| POLVERE DI CANAPA | 39 |
| LEGANTE DOLOMITICO | 40 |
| ADDITIVO PROBIOTICO | 41 |
| INTONACI E FINITURE | 42 |
| BIO BETON® 500 VENEZIA | 42 |
| INTONACO E CANAPA | 43 |
| CANAPULINO® | 44 |
| CANAPOSO® | 45 |
| INTONACO DI CALCE NATURALE | 46 |
| STABILITURA NATURALE TRASPIRANTE PLUS | 47 |
| MALTA FINE | 48 |
| REALIZZAZIONI | 49 |

TECNO CANAPA SENINI



Ecosostenibile

sano, bello e a misura d'uomo

Senini si arricchisce di una nuova linea di prodotti per il settore bioedile:

TECNOCANAPA

Una scelta al passo con i tempi, coerente con la strategia dell'azienda da molti anni impegnata nella produzione di materiali innovativi, eco-sostenibili e a basso impatto ambientale.

"Le case del futuro sempre più saranno costruite con materiali naturali: una tendenza in forte crescita che contribuisce a preservare l'ambiente e ad assicurare una migliore qualità di vita per tutti. Attenzione e sensibilità che da sempre ci appartengono; per questo vogliamo offrire un prodotto dalle enormi potenzialità, con un passato importante e credibile, riscoperto, innovato e destinato a diventare il protagonista delle nuove costruzioni"

Massimo Senini

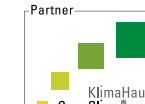
Lavoriamo per il benessere dell'Uomo e dell'Ambiente®



CAMBIA IL MODO DI COSTRUIRE

Tecnocanapa è una gamma completa di soluzioni per l'involucro costituita da materiali naturali, sostenibili ad alta efficienza energetica e massima salubrità che soddisfa totalmente i requisiti per uno sviluppo sostenibile: minimizzare l'impatto ambientale durante la fase di produzione del materiale edilizio, nella fase di costruzione e durante l'intero ciclo di vita dell'edificio.

PERFORMANCE TECNICHE E SOSTENIBILITÀ AMBIENTALE



COSTRUIRE IL FUTURO



CANAPA & CALCE

il materiale
da costruzione
del terzo millennio



Produzione
industriale

Risorse
naturali



Ricerca
scientifica



La nuova linea di prodotti in canapa e calce rappresenta l'edilizia del futuro perché costituita da materiali naturali, sostenibili e ad alta efficienza energetica. Disponiamo del più grande impianto in Italia dedicato alla produzione di materiali biocompositi in canapa e calce. L'approccio industriale ci permette di garantire qualità e competitività anche con la linea TecnoCanapa restando al passo con le sempre più pressanti sfide del settore edile.

L'UTILIZZO DELLA CANAPA PER LE COSTRUZIONI È MOLTO ANTICO.

Uno studio recente condotto in India presso la Babasaheb Ambedkar Marathwada University ha dimostrato che una miscela di canapa, calce e argilla impiegata come rivestimento all'interno delle grotte di Ellora ad Aurangabad (sito patrimonio mondiale Unesco) ha permesso di mantenere condizioni di umidità costanti e tali da riuscire a proteggere i dipinti al suo interno per oltre 1500 anni.



LA CALCE È UN MATERIALE TRADIZIONALE, PROTAGONISTA NELL'EVOLUZIONE DELLE COSTRUZIONI E DELL'ARCHITETTURA.

Il più antico manufatto conosciuto realizzato con la calce risale al 7000 a.C. La calce è ottenuta dalla cottura dei calcari, rocce abbondanti e presenti ovunque, ha un ciclo di vita molto lungo e può essere considerata come il legante da costruzione del terzo millennio per la capacità di trasmettere agli edifici le caratteristiche intrinseche di traspirabilità, salubrità e resistenza. L'utilizzo del composto da parte di popoli e civiltà nel corso della storia è prova del valore costruttivo di calce e canapa, avvalorato oggi dal riconoscimento scientifico di Università e Centri di ricerca in Italia, Francia, Stati Uniti, Canada, Germania e Inghilterra.



CANAPA & CALCE

L'impasto di canapa, acqua, probiotici e calce, crea un biocomposito ideale per l'impiego nella Bioedilizia.

L'elevato contenuto di silice del canapulo – la parte legnosa della pianta – il magnesio nella calce e i probiotici, innescano la carbonatazione del materiale e l'indurimento delle fibre. Il composto, una volta essiccato diventa rigido, molto resistente, durevole ma leggero ed elastico.



Brevetto Europeo
EP3121156B1



CANAPULO
parte legnosa della pianta
di canapa

+



**ACQUA
INFORMATA**

+



PROBIOTICI

+



CALCE
legante
naturale



CAMBIO DI STATO DELLA MISCELA PER EVAPORAZIONE DELL'ACQUA.
La calce geomineralizza
la componente vegetale della canapa.

» MINERALE

Il composto si consolida in pochi giorni e con il passare del tempo continua il processo di carbonatazione acquisendo una consistenza simile alla pietra.



» APPLICAZIONI

I blocchi di canapa e calce, combinati con una struttura portante in legno, acciaio o cemento armato possono essere utilizzati per diverse applicazioni sia strutturali che termiche, nell'edilizia privata, commerciale o industriale.
La muratura in canapa e calce non necessita di pannelli di rivestimento, pannelli isolanti o barriere vapore.

» SI UTILIZZA PER:

- Costruzione di nuova muratura isolante perimetrale o con la formazione a cassa vuota
- Realizzazione di bio-solai strutturali alleggeriti e isolanti
- Recupero edilizi: ristrutturazioni, restauri
- Interventi di isolamento termico interno o controparete isolante esterna di edifici esistenti

MATERIALI semplici, usati da **SECOLI**, uniti alla **TECNOLOGIA** per

L'EDILIZIA GREEN



ECOCOMPATIBILITÀ L'AMBIENTE RINGRAZIA

L'impasto di calce e canapa gode di un alto standard di sostenibilità ambientale. La canapa ha un ciclo di vita velocissimo, è una pianta estremamente resistente, necessita di poca acqua, cresce senza fertilizzanti, pesticidi ed erbicidi, bonifica il terreno assimilando le sostanze inquinanti, ha una grande capacità di assorbire anidride carbonica rilasciando ossigeno (4 volte superiore alle altre piante). La calce è un materiale naturale ottenuto dalla frantumazione di pietre calcaree ed è una risorsa molto diffusa in tutto il territorio italiano.



DURATA EDIFICI INATTACCABILI DAL TEMPO



Le costruzioni in calce e canapa non subiscono l'ossidazione da parte di agenti esterni, sono resistenti al gelo ed hanno una durata pressoché illimitata. Le Grotte di Ellora, costruite in India nel 600 d.C., sono il miglior esempio della capacità di conservazione della canapa che, miscelata con la calce, ha protetto e conservato per centinaia di anni i preziosi dipinti del sito archeologico oggi patrimonio dell'Unesco.



RESISTENZA MECCANICA LA LEGGEREZZA È LA FORZA

Gli edifici costruiti con l'impiego di fibre di canapa risultano molto resistenti alle sollecitazioni dinamiche perché in grado di assorbire le vibrazioni. Sono materiali ideali all'impiego in zone sismiche.



RICICLO SEMPRE VIVO

Terminato il ciclo di vita il biocomposito di canapa e calce è totalmente biodegradabile e riutilizzabile in coerenza con le più attuali pratiche di salvaguardia ambientale, sostenibilità e risparmio energetico.



CARBON NEGATIVE IL PRIMO MATERIALE RIGENERATIVO AD IMPRONTA DI CARBONIO NEGATIVA

Un recente studio di Life Cycle Assessment del Politecnico di Milano, verificato da ICMQ, ha condotto alla pubblicazione di una Dichiarazione Ambientale di Prodotto (EPD) da cui risulta che Biomattone® e Bio Beton® contribuiscono a **sottrarre da 44 fino a 105 kg di CO2 dall'atmosfera, per ogni metro cubo di prodotto**, bloccandola nell'involucro degli edifici. Questo beneficio deriva dalla velocità con cui la pianta di canapa cresce fissando il carbonio della CO2 atmosferica nel suo legno. L'impiego di canapulo nel ciclo produttivo consente di sovracompensare tutte le emissioni di CO2 derivanti dall'intero ciclo di vita dei prodotti rendendoli 'carbon negative' e quindi rigenerativi.



LA CASA CHE RESPIRA



COMFORT ABITATIVO LIVELLI DI UMITÀ E TEMPERATURA



COSTANTI

Il biocomposito, grazie alla capacità igroscopica della canapa e alla permeabilità al vapore della calce, assorbe e **regola il livello di umidità all'interno degli edifici** impedendo la formazione di punti di rugiada, la proliferazione di microrganismi, condense e muffe e il deterioramento interno del materiale. L'aria purificata favorisce un clima abitativo gradevole e salutare.

Possiede buone caratteristiche di fonoassorbimento: l'acustica all'interno dell'ambiente risulta migliore.



ISOLAMENTO TERMICO

AL DI SOPRA DEGLI STANDARD

La canapa è un ottimo isolante naturale, controlla gli sbalzi di temperatura, ha **un'ottima capacità di isolamento termico** in inverno e di protezione dal caldo in estate. Il biocomposito annulla i ponti termici e aumenta la tenuta all'aria dell'edificio.



PROPRIETÀ IGNIFUGHE E PROTEZIONE



DALLE INFESTAZIONI

La canapa mineralizzata dalla calce ha una reazione al fuoco che la rende ignifuga. Inoltre protegge le murature rendendole inattaccabili da insetti e roditori. Da sempre la calce è stata utilizzata per mantenere l'igiene e **sanificare gli ambienti**.



RISPARMIO ENERGETICO

PER EDIFICI NUOVI ED ESISTENTI

La notevole performance di isolamento termico riduce il fabbisogno energetico. Un edificio costruito con il blocco di canapa e calce garantisce **un risparmio di energia che può arrivare fino al 100%** rispetto ad un edificio costruito con sistemi tradizionali.



ESTETICA ECOSOSTENIBILE

La versatilità dei materiali biocompositi di canapa e calce permette di personalizzare ciascun intervento e di soddisfare ogni richiesta di isolamento con una **particolare attenzione anche alla resa estetica grazie a finiture materiche piacevoli alla vista e al tatto**.



NUOVA COSTRUZIONE

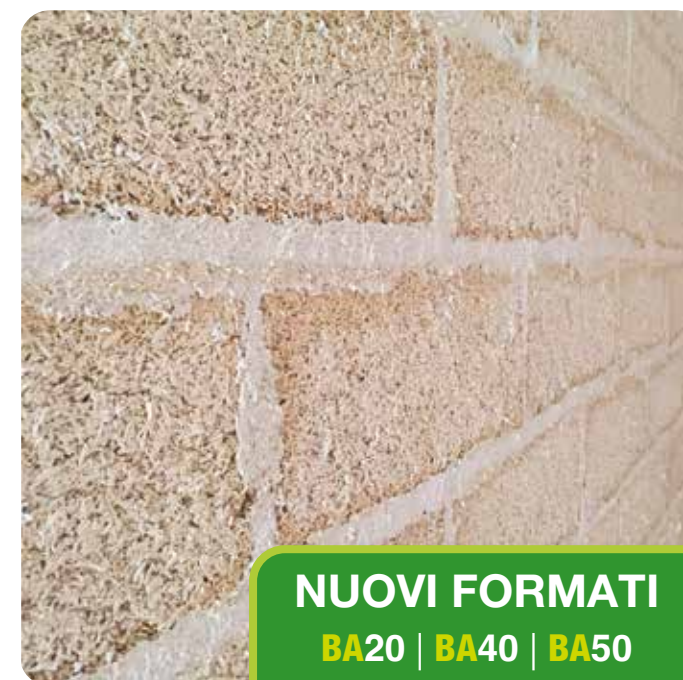
Soluzioni studiate per la realizzazione di edifici con strutture portanti di ogni tipo: cemento armato, legno e acciaio. Materiali ad impasto reattivo che garantiscono elevate performance termiche, acustiche e di regolazione igrometrica. Benessere e sostenibilità ambientale per il tuo spazio abitativo.



ORTOPÌ COUNTRY CANAPA HOUSE - PORTO RECANATI (MC)



PARETI DI TAMPONAMENTO E DIVISORIE

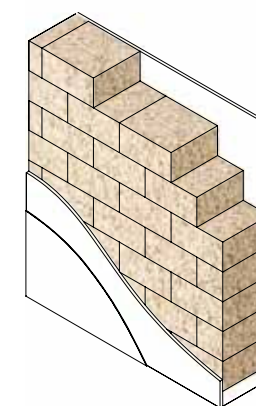


NUOVI FORMATI

BA20 | BA40 | BA50

MAGGIORE RESA NELLA POSA
MINORE INCIDENZA DI TRASPORTO

STRATIGRAFIA



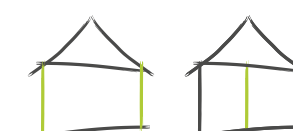
BIOMATTONE®

Biomattone® è un blocco murario prefabbricato che combina proprietà di isolamento e massa termica. È composto da **Canapulo Grosso** (legno di canapa certificata CenC), **Legante Dolomitico Naturale** (legante di calce idrata dolomitica) e **Additivo Probiotico** (micro-organismi simbiotici). Con la sua alta capacità isolante, bassa energia incorporata e capacità di assorbire CO2 dall'atmosfera, ha tutte le qualità richieste ad un materiale da costruzione in linea con uno sviluppo sostenibile. Può essere impiegato nell'involucro, garantendone l'efficienza, o come partizione interna, contribuendo all'equilibrio termo-igrometrico e quindi al comfort degli spazi abitativi.

CARATTERISTICHE



APPLICAZIONI



MALTA E CANAPA

Malta e Canapa è una malta premiscelata in polvere composta da **Canapulo Fine 0-6mm**, inerti calcarei e speciali leganti idraulici ed aerei. È studiata per la costruzione di pareti in **Biomattone®** con ottima lavorabilità e costante uniformità cromatica. È classificata **Classe M5** secondo la norma EN 998-2 per le sue resistenze a compressione.

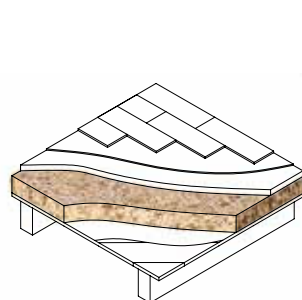
MALTA PRONTA

Malta Pronta è una malta da muratura naturale altamente traspirante composta da **Canapulo Grosso** e **Legante Dolomitico Naturale**. L'assenza di leganti idraulici e inerti minerali e l'elevata componente di cellulosa, la rendono la soluzione ideale per la posa di murature in **Biomattone®**. Elimina i ponti termici in corrispondenza dei giunti e permette di ottenere una muratura monolitica in canapa e calce.

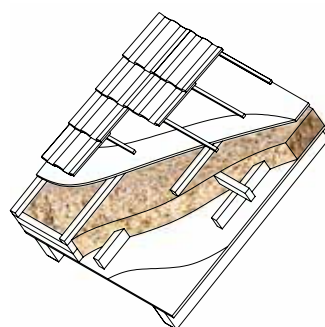




STRATIGRAFIA



sottofondo



copertura

BIO BETON® PRONTO



BIO BETON®

Bio Beton® è un materiale isolante massiccio che combina proprietà di isolamento e inerzia termica. È composto da **Canapulo Grosso** (legno di canapa certificata CenC), **Legante Dolomitico Naturale** (legante di calce idrata dolomitica) e **Additivo Probiotico** (microorganismi simbiotici). Ideale per la coibentazione di solai, tetti, sottotetti, sottofondi ed intercapedini. Il prodotto è disponibile in due soluzioni: premiscelato e pronto all'uso, oppure sfuso da miscelare in cantiere.

CARATTERISTICHE



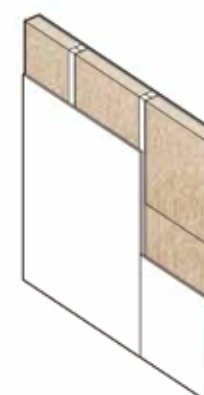
APPLICAZIONI



BIO BETON® DA MISCELARE



STRATIGRAFIA



CANAFIBER INTERCAPEDINE

Canafiber Intercapedine è un materiale isolante realizzato con fibre di canapa industriale che rappresenta l'alternativa naturale e sostenibile agli isolanti morbidi di origine minerale e sintetica. Compatibili con qualsiasi tipologia costruttiva, i pannelli in fibra di canapa sono ideali per l'isolamento termo-acustico di tetti, sottotetti, murature e solai. Le qualità del materiale vengono esaltate dalla combinazione con soluzioni traspiranti e permeabili al vapore acqueo come **Biomattone®** di canapa e calce.

CARATTERISTICHE



APPLICAZIONI





BIO SOLAIO®

Bio Solaio® è l'innovativa applicazione di **Biomattonne®** in canapa e calce in alternativa al comune solaio in laterocemento. Realizzare **Bio Solaio®** in canapa e calce è veloce, competitivo ed efficace. La posa del blocco in canapa e calce con successiva armatura e getto in calcestruzzo permette di realizzare un solaio strutturale alleggerito e allo tempo isolante sia dal punto di vista termico che acustico. **Bio Solaio®** consente di completare l'involucro di nuove costruzioni in modo da ottenere una protezione naturale a 360° con tutti i benefici dei biocompositi in canapa e calce in termini di efficienza energetica, comfort abitativo e salubrità.

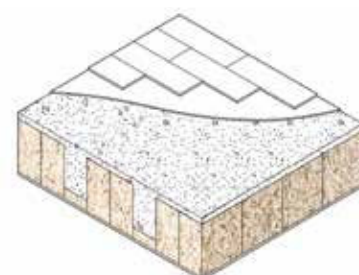
CARATTERISTICHE



APPLICAZIONI



STRATIGRAFIA



EFFICIENTAMENTO E RESTAURO

Soluzioni studiate per la realizzazione di edifici con strutture portanti di ogni tipo: cemento armato, legno e acciaio. Materiali ad impasto reattivo che garantiscono elevate performance termiche, acustiche e di regolazione igrometrica. Benessere e sostenibilità ambientale per il tuo spazio abitativo.



CONTROPARETI



SOTTOTETTI



COPERTURE



CONTROSOFFITTI



SOTTOFONDI



TERMOINTONACI



>> CONTROPARETI

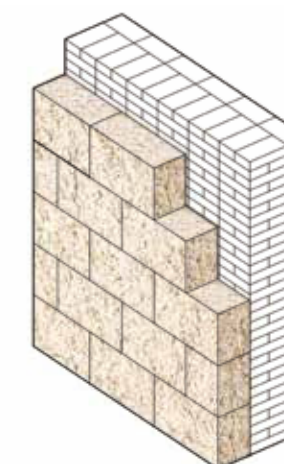


BIOMATTONE®

Il **Biomattone®** viene impiegato come rivestimento isolante interno o esterno di murature esistenti nell'ambito della riqualificazione energetica degli edifici. La controparete isolante viene ancorata al supporto esistente tramite staffe a L tassellate o inchiodate.



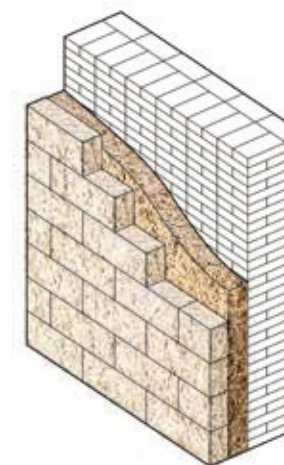
STRATIGRAFIA



BIOMATTONE® + BIO BETON®

La creazione di un'intercapedine riempita con materiale granulare, come il **Bio Beton®**, risulta particolarmente adeguata nei casi in cui il supporto esistente presenti irregolarità geometriche. La superficie finale risulta uniforme e l'intercapedine isolata in modo continuo.

STRATIGRAFIA



» CONTROPARETI



BIOMATTONE® + CANAFIBER INTERCAPEDINE

L'abbinamento di una controparete in **Biomattone®** ad una intercapedine isolata con pannelli in fibra di canapa, dalla conducibilità termica inferiore, consente di ridurre gli spessori della controparete a parità di capacità isolanti.

STRATIGRAFIA



LASTRA GESSOFIBRA + BIO BETON® O CANAFIBER INTERCAPEDINE

La formazione di una intercapedine isolata con **Bio Beton® Pronto** o **Canafiber Intercapedine** e chiusa da lastre in gessofibra è una soluzione ideale per gli ambienti interni che necessitano di essere isolati termicamente ed acusticamente. Questa soluzione offre la possibilità di avere spessori ridotti e asseconda la traspirabilità dell'involucro.

STRATIGRAFIA



» COPERTURE E SOTTOFONDI



BIO BETON®

Bio Beton® è un materiale isolante massiccio che combina proprietà di isolamento e inerzia termica. È composto da **Canapulo Grosso** (legno di canapa certificata CenC), **Legante Dolomitico Naturale** (legante di calce idrata dolomitica) e **Additivo Probiotico** (microorganismi simbiotici). Ideale per la coibetazione di solai, tetti, sottotetti, sottofondi ed intercapedini. Il prodotto è disponibile in due soluzioni: premiscelato e pronto all'uso, oppure sfuso da miscelare in cantiere.

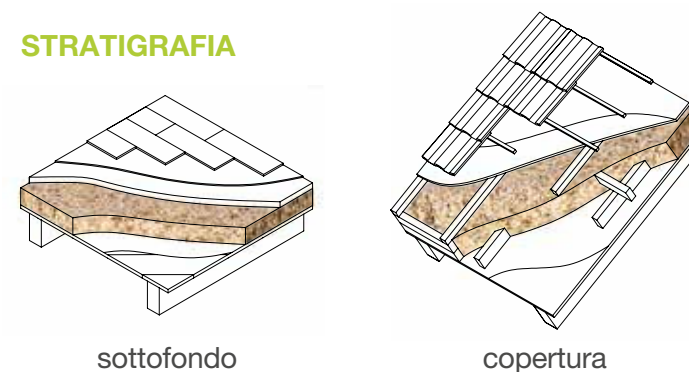
CARATTERISTICHE



APPLICAZIONI



STRATIGRAFIA



BIO BETON® PRONTO

BIO BETON® DA MISCELARE



SOTTOTETTI, CONTROSOFFITTI E TETTI



CANAFIBER INTERCAPEDINE

Canafiber Intercapedine è un materiale isolante realizzato con fibre di canapa industriale che rappresenta l'alternativa naturale e sostenibile agli isolanti morbidi di origine minerale e sintetica. Compatibili con qualsiasi tipologia costruttiva, i pannelli in fibra di canapa sono ideali per l'isolamento termo-acustico di tetti, sottotetti, murature e solai. Le qualità del materiale vengono esaltate dalla combinazione con soluzioni traspiranti e permeabili al vapore acqueo come **Biomattone®** di canapa e calce

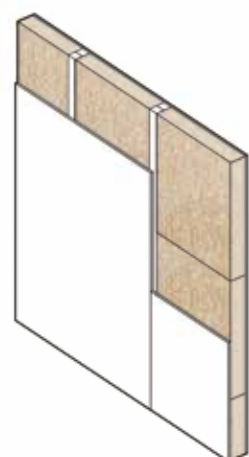
CARATTERISTICHE



APPLICAZIONI



STRATIGRAFIA



CAPPOTTI



NUOVO



CANAFIBER CAPPOTTO

Canafiber Cappotto è un pannello isolante solido ed ecologico realizzato con fibre di canapa industriale. Presenta un'elevata densità e la capacità di adattarsi a diverse forme strutturali. Viene principalmente impiegato quale sistema di isolamento termico e acustico di pareti esterne. Tra i vantaggi presenta un'elevata traspirabilità ed eccellenti proprietà isolanti sia termiche che acustiche. Grazie a queste caratteristiche, può sostituire completamente i sistemi di isolamento a capotto in polistirolo, lana di vetro o lana di roccia. **Canafiber Cappotto** è la scelta ideale per soluzioni costruttive in bioedilizia.

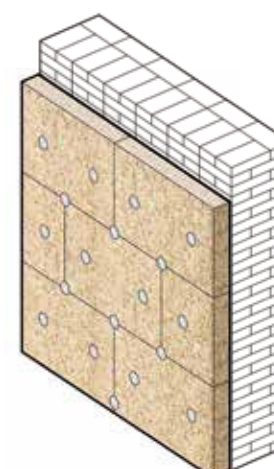
CARATTERISTICHE



APPLICAZIONI



STRATIGRAFIA



Intonaci naturali altamente traspiranti per garantire salubrità all'involucro e agli ambienti. Finiture materiche e al civile in varie colorazioni, per ogni esigenza tattile e visiva.

CÀ ROSSA - LECCO



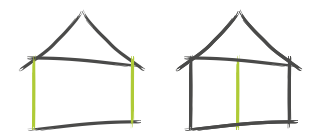
BIO BETON® 500 VENEZIA

Bio Beton® 500 Venezia è un termointonaco naturale altamente traspirante composto da **Canapulo Fine** (legno di canapa certificata CenC), **Legante Dolomitico Naturale** (legante di calce idrata dolomitica) e **Additivo Probiotico** (microorganismi simbiotici). La totale assenza di leganti idraulici e inerti minerali, oltre all'alta componente di cellulosa, massimizzano la traspirabilità della muratura e fanno del **Bio Beton® 500 Venezia** la soluzione ideale per il restauro di murature anche in presenza di umidità di risalita ed efflorescenze saline.

CARATTERISTICHE



APPLICAZIONI



Prodotto pronto all'uso da applicare manualmente previa rimozione dell'intonaco esistente ammalorato. **Bio Beton® 500 Venezia** può essere lasciato al grezzo con effetto rustico e irregolare oppure rasato con **Canaposo** o **Canapulino** (finitura materica) o con **Stabilitura Naturale Traspirante Plus** (finitura al civile) armata a tutta superficie. Finitura lamata, spugnata o grezza a spatola rovescia.



» CICLO DI INTONACI CON FINITURE MATERICHE



INTONACO E CANAPA

INTONACO MINERALE INTERNO / ESTERNO

Intonaco e Canapa è un intonaco premiscelato a base di calce idraulica naturale NHL 5 e **Canapulo Fine 0-6 mm**, con inerti silicei e calcarei selezionati. Traspirante e naturale, regola l'umidità e favorisce la salubrità degli ambienti. Ideale per pareti nuove ed esistenti, garantisce comfort abitativo e durabilità, nel pieno rispetto dei principi della bioedilizia.



CANAPULINO®

FINITURA MATERICA INTERNA / ESTERNA

Canapulino® è una finitura in pasta di grassello di calce invecchiato 18 mesi e **Canapulo Fine 0-6 mm** con aggiunta di Carbonati di Calcio (colore naturale) o Polvere di Cocciopesto o Terre colorate (colore a scelta). Desalinizzante e deumidificante grazie alla sua alta capacità igroscopica, è un ottimo regolatore di umidità su pareti nuove ed esistenti, garantisce la massima salubrità e migliora in modo importante il comfort abitativo degli ambienti.



CANAPOSO®

FINITURA MATERICA INTERNA

Canaposo® è una finitura in pasta di Grassello di Calce invecchiato 18 mesi e **Polvere di Canapa 0-1 mm** con aggiunta di Carbonati di Calcio (colore naturale) o Polvere di Cocciopesto o Terre colorate (colore a scelta). Desalinizzante e deumidificante grazie alla sua alta capacità igroscopica, è un ottimo regolatore di umidità su pareti nuove ed esistenti, garantisce la massima salubrità e migliora in modo importante il comfort abitativo degli ambienti.

» CICLO DI INTONACI CON FINITURE AL CIVILE



CICLO ESTERNO



INTONACO DI CALCE NATURALE

Intonaco di Calce Naturale è un intonaco di fondo a base di calce idraulica naturale NHL 5, studiato per la protezione di murature in **Biomattone®**. È un formulato specifico con elevata permeabilità alla diffusione del vapore acqueo, particolarmente indicato per interventi su edifici di interesse storico ed artistico o per interventi ecocompatibili di **bioedilizia**.



STABILITURA NATURALE TRASPIRANTE PLUS

Stabilitura Naturale Traspirante Plus è un rivestimento minerale a base di calce idraulica naturale, studiato per la protezione di murature in **Biomattone®**. Formulato specifico con elevata permeabilità alla diffusione del vapore acqueo, è particolarmente indicato per interventi su edifici di interesse storico ed artistico o per interventi ecocompatibili di **bioedilizia**.

CICLO INTERNO



INTONACO DI CALCE NATURALE

Intonaco di Calce Naturale è un intonaco di fondo a base di calce idraulica naturale NHL 5, studiato per la protezione di murature in **Biomattone®**. È un formulato specifico con elevata permeabilità alla diffusione del vapore acqueo, particolarmente indicato per interventi su edifici di interesse storico ed artistico o per interventi ecocompatibili di **bioedilizia**.



MALTA FINE

Malta Fine è un intonaco di finitura pronto all'uso a base di grassello di calce e sabbie classificate. E' impiegato ad uso civile su intonaci di fondo tipo **Intonaco di Calce Naturale** o **Bio Beton® 500 Venezia**. Solo per uso interno.



SCAFFORDO



MATERIALI ISOLANTI





DESCRIZIONE

Biomattone® è un blocco da muratura che combina proprietà di isolamento e massa termica. È composto da **Canapulo Grosso** (legno di canapa certificata CenC), **Legante Dolomitico Naturale** (legante di calce idrata dolomitica) e **Additivo Probiotico** (microorganismi simbiotici). Rispettando i principi di sostenibilità sociale ed ambientale, ha tutte le qualità richieste ad un materiale da costruzione in linea con uno sviluppo sostenibile: alta capacità isolante, bassa energia incorporata e capacità di assorbire CO2 dall'atmosfera.

CARATTERISTICHE

- Comfort termico, acustico ed igrometrico;
- **Biomattone®** è permeabile al vapore acqueo (traspira);
- Resistente al fuoco, al gelo, ad insetti e roditori;
- Basso consumo di energia durante la fabbricazione;
- Riciclabile a fine vita.

APPLICAZIONI

- Costruzione di muratura di tamponamento isolante e traspirante;
- Isolamento esterno "a cappotto" di edifici esistenti;
- Isolamento interno di edifici esistenti;
- Isolamento sottopavimento;
- Partizioni interne ad isolamento acustico.

POSA IN OPERA

- La messa in opera avviene posando i blocchi con uno strato sottile di malta composta da calce e canapulo secondo le proporzioni indicate nel manuale di posa.
- Il taglio può essere effettuato mediante sega manuale o elettrica.
- Le pareti interne e divisorie possono essere rivestite con malta di sabbia e calce, argilla, gesso o altre finiture traspiranti.
- Le superfici esterne possono essere lasciate a vista o possono essere rivestite con finiture traspiranti.

| NB. [altezza] +/- 1 cm | BA8 | BA12 | NUOVO BA20 | BA25 | BA30 | BA36 | NUOVO BA40 | NUOVO BA50 |
|--|--------------|--------------|---------------|--------------|--------------|--------------|---------------|---------------|
| Misure - Lunghezza Altezza Spessore - cm | 50x20x8 | 50x20x12 | 50x40x20 | 50x20x25 | 50x20x30 | 40x20x36 | 50x20x40 | 40x20x50 |
| Densità - Kg/mc secco | 310 | 310 | 310 | 310 | 310 | 310 | 310 | 310 |
| Conduttività termica - W/mk LAMBDA λ | 0,044 | 0,044 | 0,044 | 0,044 | 0,044 | 0,044 | 0,044 | 0,044 |
| Trasmittanza termica - W/m²K U | 0,5 | 0,34 | 0,21 | 0,17 | 0,14 | 0,12 | 0,11 | 0,09 |
| Resistenza termica totale (Rt) - m²K/W | 1,99 | 2,9 | 4,71 | 5,85 | 6,99 | 8,35 | 9,01 | 11,53 |
| Sfasamento termico senza intonaco | 3h 00' | 5h 44' | 11h 19' | 14h 46' | 18h 14' | 22h 23' | 25h 08' | 32h 04' |
| Calore specifico - J/KgK | 1280 | 1280 | 1280 | 1280 | 1280 | 1280 | 1280 | 1280 |
| Resistenza al vapore - μ | 4,5 | 4,5 | 4,5 | 4,5 | 4,5 | 4,5 | 4,5 | 4,5 |
| Assorbimento acustico (aw) | 1 - CLASSE A | 1 - CLASSE A | 1 - CLASSE A | 1 - CLASSE A | 1 - CLASSE A | 1 - CLASSE A | 1 - CLASSE A | 1 - CLASSE A |
| Abbattimento acustico (Rw) - dB | | | | | | 42 | 43 | 45 |
| Resistenza a compressione - N/mm² | 0,4 | 0,4 | 0,4 | 0,4 | 0,4 | 0,4 | 0,4 | 0,4 |
| Trazione al taglio* con tassello affogato - kN | 2,067 | 2,067 | 2,067 | 2,067 | 2,067 | 2,067 | 2,067 | 2,067 |
| Trazione ortogonale con tassello affogato - kN | 2,734 | 2,734 | 2,734 | 2,734 | 2,734 | 2,734 | 2,734 | 2,734 |
| Reazione al fuoco | B - s1, d0 | B - s1, d0 | B - s1, d0 | B - s1, d0 | B - s1, d0 | B - s1, d0 | B - s1, d0 | B - s1, d0 |
| Resistenza al fuoco senza intonaco - min | | EI60 | | | EI180 | EI180 | EI180 | EI180 |



MATERIALI ISOLANTI



DISPONIBILE IN SACCO DA **25 KG** su pallet a perdere da 1575 kg (63 sacchi) protetto da cappuccio elastico

DESCRIZIONE

Malta e Canapa è una malta premiscelata in polvere con Canapulo Fine 0-6mm studiata per la costruzione di pareti in **Biomattone®** di canapa e calce, con ottima lavorabilità, costante uniformità cromatica e con limitata possibilità formazione di efflorescenze saline grazie alle sue proprietà idrofughe nella massa. Il prodotto è utilizzabile per l'elevazione e la sigillatura di pareti esterne ed interne costruite in **Biomattone®** di canapa e calce. La malta è classificata Classe M5 secondo la norma EN 998-2 per le sue resistenze a compressione.

MISCELAZIONE E POSA IN OPERA

Il **Biomattone®** da allettare deve essere pulito, esente da polvere, terra, tracce di oli o grassi. In periodi caldi i blocchi devono essere leggermente inumiditi con acqua pulita prima della posa. **Malta e Canapa** si miscela con acqua in tradizionali betoniere da cantiere o con macchine impastatrici in continuo impastando 5.0-6.0 litri circa di acqua per sacco di polvere da 25 kg. Si consiglia di mantenere il rapporto di acqua costante fino al termine dell'opera. L'impasto così ottenuto è utilizzabile entro 2 ore. Riagitare con cazzuola prima dell'uso senza ulteriori aggiunte di acqua. Per la posa del **Biomattone®**, dopo avere posizionato allineamenti e piombi, si utilizza la cazzuola mettendo quantità costanti di prodotto a seconda delle dimensioni del manufatto utilizzato. Eliminare la malta in eccesso e a fase plastica ultimata ripassare con apposito ferro i giunti, assicurandosi di mantenere pulita la muratura durante l'elevazione.

CONFORMITÀ

Malta da muratura a prestazione garantita per scopi generali (G) prodotta in fabbrica per l'utilizzo in pareti, colonne e divisori soggetti a requisiti strutturali - EN 998-2:2016

COMPOSIZIONE

Malta e Canapa è un formulato in polvere composto da speciali leganti idraulici ed aerei, inerti calcarei, Canapulo Fine 0-6mm, pigmenti inorganici, idrofobizzanti di massa ed additivi specifici per migliorare l'adesione e la lavorabilità del prodotto.

DATI PRODOTTO

- | | |
|--|--------------|
| • Aspetto: | polvere |
| • Colore: | Grigio |
| • Massa volumica della polvere (EN 1015-10): | ~ 1500 kg/m³ |
| • Diametro massimo dell'aggregato: | ≤ 2.0 mm |

DATI TECNICI

- | | |
|---|----------------------------------|
| • Massa volumica della malta fresca (EN 1015-6): | ~ 1800 kg/m³ |
| • Massa volumica della malta indurita (EN 1015-10): | ~ 1550 kg/m³ |
| • Adesione (EN 1015-12): | ≥ 0.15 N/mm² (FP) B |
| • Contenuto di aria dell'impasto (EN 1015-7): | 13% |
| • Consistenza della malta fresca (EN 1015-3): | 150 mm |
| • Contenuti di cloruri (EN 1015-17): | < 0.011% |
| • Resistenza a compressione (EN 1015-11): | ≥ 5.0 N/mm² Classe M5 |
| • Resistenza a flessione (EN 1015-11): | ≥ 2 N/mm² |
| • Assorbimento di acqua per capillarità (EN 1015-18): | ≤ 0.4 kg/m² x min ^{0.5} |

RESA/CONSUMO

| Dimensione Biomattone® | Spessore giunto | Consumo indicativo |
|------------------------|-----------------|--------------------|
| 50x20x8 | fino a 15 mm | 12,5 kg/m² |
| 50x20x12 | fino a 15 mm | 12,5 kg/m² |
| 50x20x25 | fino a 15 mm | 25 kg/m² |
| 50x20x30 | fino a 15 mm | 25 kg/m² |
| 40x20x36 | fino a 15 mm | 25 kg/m² |
| 50x20x40 | fino a 15 mm | 25 kg/m² |
| 40x20x50 | fino a 15 mm | 25 kg/m² |

PULIZIA DEGLI ATREZZI

Pulire tutti gli strumenti e gli attrezzi con acqua immediatamente dopo l'uso. Il materiale indurito può essere rimosso solo per asportazione meccanica.

SCADENZA/CONSERVAZIONE

12 mesi dalla data di produzione.

Conservare il prodotto in imballo originale, integro ed al riparo dall'umidità e dal gelo.

DATI APPLICATIVI

- | | |
|--|----------------------------|
| • Acqua di impasto: | 20-24% |
| • Rapporto dell'impasto: | 1 sacco + 5-6 lt. di acqua |
| • Temperatura minima di applicazione: | +5°C |
| • Temperatura massima di applicazione: | + 30°C |
| • Tempo di lavorabilità: | ≤ 120 minuti |

- | | |
|---|--|
| • Coefficiente di permeabilità al vapore acqueo (EN 1015-19): | μ 15/35 |
| • Conducibilità termica (EN 1745, A12): | 0.61 W/mK (valore medio da prospetto; P=50%) |
| • Capacità termica specifica (EN 1745,A12): | 1,0 kJ/kgK |
| • Reazione al fuoco (EN 13501-1): | Classe A1 (valutazione basata sulle disposizioni) |
| • Durabilità (EN 998-1): | valide nel luogo di utilizzo previsto della malta |
| • Sostanze pericolose (EN 998-1): | vedi SDS |

AVVERTENZE

Evitare l'applicazione con temperature inferiori a + 5°C, in presenza di forte vento, pioggia o sotto l'azione diretta del sole. Con elevate temperature si consiglia di bagnare con acqua il supporto prima dell'applicazione della malta. Non applicare Biomattone® gelato, in fase di disgelo o con rischio di gelo nelle 24 ore successive la posa. Eseguire spessori di malta non inferiori a 10 mm. Proteggere le superfici elevate dalla rapida essiccazione dovuta a forte vento e pieno sole. Proteggere le superfici elevate dalla pioggia e dal gelo per i primi due giorni dal termine della posa in opera. Prodotto per uso professionale.

AMBIENTE, SALUTE E SICUREZZA (REACH)

Per ulteriori informazioni e consigli sulla manipolazione, sullo stoccaggio e sullo smaltimento sicuro del materiale, chi fa uso del prodotto deve consultare la versione più recente della Scheda di Sicurezza (SDS) disponibile che riporta le informazioni sulle caratteristiche fisiche, ecologiche e tossicologiche dei prodotti, insieme ad altre informazioni sulla sicurezza. Prodotto conforme alle prescrizioni del Regolamento (CE) n. 1907/2006 (REACH) e Allegato XVII, voce 47 e successive modifiche ed integrazioni.

MATERIALI ISOLANTI



DISPONIBILE IN SECCHI DA **20L**

DESCRIZIONE

Malta Pronta è una malta da muratura naturale altamente traspirante composta unicamente da **Canapulo Grosso**, **Legante Dolomitico Naturale** e Microorganismi Simbiotici. La totale assenza di leganti idraulici e inerti minerali oltre all'alta componente di cellulosa massimizzano la traspirabilità della muratura e fanno della **Malta Pronta** la soluzione ideale per la posa di murature in **Biomattone®** di canapa e calce. Ad alta efficienza energetica, elimina i ponti termici della muratura, garantisce la massima salubrità e permette di ottenere una muratura monolitica in canapa e calce.

APPLICAZIONI E USO

Prodotto pronto per l'uso da applicare manualmente. Stendere la malta al centro del **Biomattone®** per almeno 2/3 della superficie, realizzando uno spessore di malta di circa 1 cm necessario per regolarizzare il piano al successivo corso di muratura. Prima di procedere con la stesura della **Malta Pronta** il **Biomattone®** andrà bagnato tramite nebulizzazione di acqua pulita. Terminata la parete si potrà procedere alla stilatura dei giunti di malta riempiendo i giunti tra i mattoni. La stilatura dei giunti permette di eliminare completamente i ponti termici generati dalla **Malta Pronta** e permette di offrire all'intonaco che si poserà sulla parete una perfetta uniformità di materiale. Si può procedere alla realizzazione di paramenti murari per tutta la loro altezza senza problemi fino a circa 3m di altezza. Per altezze superiori e bassi spessori del **Biomattone®** è bene procedere con la posa di circa 1,5-2m di altezza, attendere la "presa" della **Malta Pronta** e proseguire successivamente.

| | |
|--|------|
| Densità - Kg/mc secco | 500 |
| Conduttività termica - W/mK | 0,12 |
| Resistenza alla diffusione del vapore acqueo - μ | 2,7 |
| Calore specifico - J/kgK | 1330 |
| Resistenza a flessione - N/mm2 | 0,8 |
| Resistenza a compressione - N/mm² | 1,4 |
| Aderenza al supporto - N/mm² | 0,02 |

NOTE

L'ufficio tecnico TecnoCanapa è a disposizione per eventuale supporto prima, durante e dopo le fasi di lavorazione.



MATERIALI ISOLANTI



DISPONIBILE IN BIG BAG DA 1 O 2 M³

DESCRIZIONE

Bio Beton® è un materiale isolante massiccio che combina proprietà di isolamento e massa termica. È composto da Canapulo Grosso (legno di canapa certificata CenC), Legante Dolomitico Naturale (legante di calce idrata dolomitica) e Additivo Probiotico (microorganismi simbiotici). Rispettando i principi di sostenibilità sociale ed ambientale, ha tutte le qualità richieste ad un materiale da costruzione in linea con uno sviluppo sostenibile: alta capacità isolante, bassa energia incorporata e capacità di assorbire CO2 dall'atmosfera.

CARATTERISTICHE

- Comfort termico, acustico ed igrometrico, Bio Beton® è permeabile al vapore acqueo (traspira).
- Resistente al fuoco, al gelo, ad insetti e roditori.
- Assenza di fumi tossici in caso di incendio.
- Basso consumo di energia durante la fabbricazione.
- Riciclabile a fine vita.

APPLICAZIONI

- Isolamento solai, tetti e sottotetti.
- Costruzione di muratura di tamponamento isolante e traspirante.
- Isolamento esterno “a cappotto” di edifici esistenti.
- Isolamento interno di edifici esistenti.
- Isolamento sottofondi.

POSA IN OPERA

- La stesura del prodotto avviene a getto su tetto, massetti pavimenti, sottotetto, sottofondo o in casseratura.
- Il prodotto viene consegnato già miscelato e pronto all'uso in BigBags da 2 mc.

| | | | | | |
|---|------------------------|------------------------|------------------------|------------------------|------------------------|
| Spessore - cm | 10 | 15 | 20 | 30 | 40 |
| Densità - Kg/mc secco | 175 | 175 | 175 | 175 | 175 |
| Conduttività termica - W/mkLAMBDA λ | 0,053 | 0,053 | 0,053 | 0,053 | 0,053 |
| Trasmittanza termica - W/m2KU | 0,49 | 0,33 | 0,25 | 0,17 | 0,13 |
| Resistenza al vapore - μ | 4,5 | 4,5 | 4,5 | 4,5 | 4,5 |
| Calore specifico - J/KgK | 1480 | 1480 | 1480 | 1480 | 1480 |
| Comportamento a compressione (tensione al 10%) - kPa | 71 | 71 | 71 | 71 | 71 |
| Sfasamento (secondo ISO 13786) in ore | 3h 40' | 6h 20' | 9h | 14h 30' | 20h |
| Abbattimento acustico posato su solaio in legno (Rw) - dB | | | 40 | | |
| Resistenza agli incendi esterni delle coperture | B _{roof} (t2) | B _{roof} (t2) | B _{roof} (t2) | B _{roof} (t2) | B _{roof} (t2) |

MATERIALI ISOLANTI



DESCRIZIONE

CANAFIBER CAPPOTTO è un pannello isolante solido ed ecologico realizzato con fibre di canapa industriale. Presenta un'elevata densità e la capacità di adattarsi a diverse forme strutturali. Viene principalmente impiegato quale sistema di isolamento termico e acustico di pareti esterne. Tra i vantaggi presenta un'elevata traspirabilità ed eccellenti proprietà isolanti sia termiche che acustiche. Grazie a queste caratteristiche, può sostituire completamente i sistemi di isolamento a cappotto in polistirolo, lana di vetro o lana di roccia. CANAFIBER CAPPOTTO è la scelta ideale per soluzioni costruttive in bioedilizia.

PROPRIETÀ

| | | |
|---------------------------------------|---|--------------------------------|
| Certificazione Europea | ETA 16/0947 | |
| Composizione | 85% fibra di canapa industriale 15% fibra bicomponente | |
| Densità | 100 kg/m³ | EN 1602 |
| Conducibilità termica | 0,039 W/m²K | EN ISO 10456 |
| Reazione al fuoco | 1 - CLASSE A | EN 13501-1 + A1 |
| Resistenza alla diffusione del vapore | μ ≤ 2 | EAD 040005-00-1201 EN 12086 |
| Assorbimento acustico | aw 1 - CLASSE A | EN ISO 354; EN ISO 11654 |
| Tolleranza dimensionale | lunghezza ±1.5% | EN 822 |
| | larghezza ±2.0% | EN 822 |
| | spessore (classe di tolleranza) T3 | EN 823; EN 13171+A1 |
| | perpendicolarità ≤ 5 mm/m | EN 824 |
| | planarità ≤ 6 mm | EN 825 |
| Proprietà meccaniche | resistenza a compressione (deformazione 10%) ≥ 25 kPa | EN 826 |
| | resistenza alla trazione parallela alle facce (longitudinalmente) ≥ 100 kPa | EN 1608 |
| | resistenza alla trazione parallela alle facce (trasversalmente) ≥ 15 kPa | EN 1608 |

CONFEZIONAMENTO, STOCCAGGIO E TRASPORTO

- I pannelli vengono confezionati su bancale di dimensione 1.100 x 1.200 mm con un'altezza di 2.200 mm
- Bancali e pannelli devono essere conservati al coperto in luoghi asciutti
- Il trasporto deve essere effettuato con mezzi chiusi per evitare che i pannelli si bagnino

DIMENSIONI E CONFEZIONAMENTO

| lunghezza (mm) | larghezza (mm) | spessore (mm) | pannelli / bancale | m² / bancale | m³ / bancale |
|----------------|----------------|---------------|--------------------|--------------|--------------|
| 1100 | 600 | 40 | 106 | 69,96 | 2,798 |
| 1100 | 600 | 60 | 72 | 47,52 | 2,851 |
| 1100 | 600 | 80 | 52 | 34,32 | 2,746 |
| 1100 | 600 | 100 | 42 | 27,72 | 2,772 |
| 1100 | 600 | 120 | 36 | 23,76 | 2,851 |
| 1100 | 600 | 140 | 30 | 19,80 | 2,770 |
| 1100 | 600 | 160 | 26 | 17,16 | 2,740 |



MATERIALI ISOLANTI

CANAFIBER
INTERCAPEDINE

DESCRIZIONE

CANAFIBER INTERCAPEDINE è un materiale isolante di alta qualità realizzato con fibra di canapa industriale (85%) e fibra di poliestere (15%). Un prodotto naturale e sostenibile con eccezionali proprietà isolanti. Le caratteristiche uniche della fibra di canapa in termini di isolamento termico, regolazione dell'umidità ed abbattimento acustico contribuiscono in modo distintivo ad un ambiente di vita salubre e sostenibile. Il comfort naturale.

| | | | | | | |
|--|----------|--|-------|-------|-------|-------|
| Spessore - mm | | 40 | 60 | 80 | 100 | 120 |
| Densità - kg/m3 | | 30 | 30 | 30 | 30 | 30 |
| Conduttività termica - W/mk | LAMBDA λ | ,04 | 0,04 | 0,04 | 0,04 | 0,04 |
| Trasmittanza termica - W/m2K | U | 0,855 | 0,599 | 0,461 | 0,375 | 0,315 |
| Resistenza al vapore - μ | | 1,2 | 1,2 | 1,2 | 1,2 | 1,2 |
| Resistenza al flusso d'aria - kPa.s/m2 | | ≥ 2,0 | ≥ 2,0 | ≥ 2,0 | ≥ 2,0 | ≥ 2,0 |
| Calore specifico - J/KgK | | 1700 | 1700 | 1700 | 1700 | 1700 |
| Reazione al fuoco - Euroclasse | | E | E | E | E | E |
| Temperatura di esercizio | | -40°C / +100°C | | | | |
| Carbon Footprint | | 0,138 kg CO2 eq. (GWP) Al netto della CO2 sequestrata in fase di coltivazione della canapa. Dati calcolati su 1kg di prodotto. Confini del sistema: dalla culla alla tomba, fase d'uso esclusa. | | | | |

APPLICAZIONI E USO

CANAFIBER INTERCAPEDINE è il prodotto ideale per l'isolamento termo-acustico di tetti, murature e solai sia nelle nuove costruzioni che nelle ristrutturazioni. **CANAFIBER INTERCAPEDINE** è l'alternativa naturale ai materiali isolanti di origine minerale e sintetica. È compatibile con qualsiasi tipologia costruttiva, dai sistemi tradizionali in calcestruzzo a quelli più innovativi come l'acciaio o il legno. Le qualità uniche di **CANAFIBER INTERCAPEDINE** vengono potenziate se utilizzato in abbinamento a soluzioni traspiranti e permeabili al vapore acqueo come **Bio Beton®** e **Biomattone®** di canapa e calce.

| Spessore (mm) | Dimensioni (mm) | Pannelli / confezione | m² / confezione | m³ / confezione | Confezioni / bancale | m² / bancale | m³ / bancale |
|---------------|-----------------|-----------------------|-----------------|-----------------|----------------------|--------------|--------------|
| 40 | 1100x600 | 12 | 7,92 | 0,3168 | 10 | 79,2 | 3,168 |
| 60 | 1100x600 | 8 | 5,28 | 0,3168 | 10 | 52,8 | 3,168 |
| 80 | 1100x600 | 6 | 3,96 | 0,3168 | 10 | 39,6 | 3,168 |
| 100 | 1100x600 | 5 | 3,3 | 0,33 | 10 | 33 | 3,3 |
| 120 | 1100x600 | 4 | 2,64 | 0,3168 | 10 | 26,4 | 3,168 |

FIBRA DI CANAPA INDUSTRIALE

- Sfasamento termico unico grazie all'elevata capacità di accumulare energia
 - Ciclo di vita chiuso senza fine
 - Assorbe fino al 20% del suo peso in vapore acqueo e autoregola l'estrazione e il rilascio
 - Priva di sostanze proteiche ed inappetibile a insetti e roditori
- Consumo di energia ridotto al 90% rispetto a prodotti isolanti alternativi sintetici e minerali
 - Sequestra CO2 durante la crescita e contribuisce alla lotta contro i cambiamenti climatici
 - Un esempio eccellente di economia circolare

La fibra di canapa industriale è una risorsa rinnovabile a ciclo annuale non tossica e di elevata qualità. I materiali isolanti in fibra di canapa godono di elevatissima durabilità. Rappresentano la soluzione ideale per creare ambienti salubri e confortevoli con un impatto ambientale ridotto al minimo.

LO SAPEVI CHE...

- Un ettaro di terreno agricolo coltivato a canapa produce 9 tonnellate di biomassa all'anno. Ben quattro volte in più di quello che produce un ettaro di foresta
- Un ettaro di fibra di canapa sequestra 15 tonnellate di CO2 ogni volta che viene raccolta.
- La coltivazione di canapa industriale non ha bisogno di pesticidi ed arricchisce il suolo

PERCHÈ CANAFIBER INTERCAPEDINE?

CANAFIBER INTERCAPEDINE è in grado di assorbire i rumori, regolare l'umidità, prevenire la comparsa di condense e muffa e ridurre le fluttuazioni di temperatura interna. I pannelli sono semplici e piacevoli da utilizzare e totalmente privo di sostanze pericolose che possano generare irritazione della pelle e delle vie respiratorie.

PRODOTTI SFUSI DA MISCELARE

CANAPULO
GROSSO 0-25

DISPONIBILE IN SACCO DA 20 KG

DESCRIZIONE

Canapulo Grosso 0-25 è ottenuto da stigliatura meccanica di balle di canapa e successiva triturazione degli steli. **Canapulo Grosso 0-25** è prodotto con canapa coltivata, trasformata e confezionata a partire da semi selezionati e certificati conformemente alla legislazione europea in materia di contenuto di Δ9-THC.

COMPOSIZIONE

- 100% di provenienza da steli di canapa
- 97,5% di materia organica, di cui:
- 52% cellulosa, 18% lignina, 9% emicellulosa

MASSA VOLUMICA

- Circa 100 Kg/m3 ± 5%

UMIDITÀ

- Inferiore al 19% sulla materia prima, controllo sistematico all'ingresso;
- Circa 13% in media sul prodotto finito, sulla base di oltre 1500 misure all'anno.

POLVERE

Il tasso di polvere residua è controllato ed è inferiore al 2% dopo processo di depolverazione per aspirazione e passaggio su setaccio da 0,25 mm.

PROPRIETÀ FISICHE

- Potere assorbente: 375% (NF V19-002)
- Potere calorico: 3690 cal/g (EN 14918)
- Conducibilità termica: 0,048 W/m.K (EN 12667)



GRANULOMETRIA

Vengono regolarmente effettuate misurazioni della granulometria tramite vagliatura al fine di controllare la regolarità dimensionale del canapulo.

LA RIPARTIZIONE DELLA
GRANULOMETRIA È LA SEGUENTE:

- > 40mm: < 2%
- da 20 a 40mm: 0-3%
- da 2,5 a 20mm: 93-98%
- da 0 a 2,5mm: < 3%

COMPOSIZIONE CHIMICA

- Acqua: da 9 a 14%
- Materia secca da 85 a 90% di cui:
- Materia organica totale: 97,5% sul secco, di cui:
 - Cellulosa grezza: 52%
 - Lignina: 18%
 - Emicellulosa: 9%
 - Minerali:
 - Calcio: 5 g/kg (sul secco)
 - Magnesio: 0,17 g/kg (sul secco)
 - Fosforo: 0,18 g/kg (sul secco)
 - Potassio: 1,8 g/kg (sul secco)
 - Azoto totale: da 0,3 a 1% (sul secco)
 - Carbonio totale: 49,2% (sul secco)
 - C/N: 160
- Ceneri: 2%
- PH in sospensione al 10%: 6,7



PRODOTTI SFUSI DA MISCELARE



DISPONIBILE IN SACCO DA 20 KG

DESCRIZIONE

Canapulo Fine 0-6 è ottenuto da stigliatura meccanica di balle di canapa e successiva triturazione degli steli. **Canapulo Fine 0-6** è prodotto con canapa coltivata, trasformata e confezionata a partire da semi selezionati e certificati conformemente alla legislazione europea in materia di contenuto di $\Delta 9$ -THC.

COMPOSIZIONE

- 100% di provenienza da steli di canapa
- 97,5% di materia organica, di cui:
- 52% cellulosa, 18% lignina, 9% emicellulosa

MASSA VOLUMICA

- Circa 130 Kg/m³ \pm 5%

UMIDITÀ

- Al 19% sulla materia prima, controllo sistematico all'ingresso;
- Circa 13% in media sul prodotto finito, sulla base di oltre 1500 misure all'anno.

GRANULOMETRIA

Vengono regolarmente effettuate misurazioni della granulometria tramite vagliatura al fine di controllare la regolarità dimensionale del canapulo.

Disponibile in sacco da 20kg
(n. 21 sacchi per bancale dim. 80x120 h. 220cm)

LA RIPARTIZIONE DELLA GRANULOMETRIA È LA SEGUENTE:

- Superiore a 4 mm: inferiore a 3%
- 1- 4 mm: superiore a 90%
- Inferiore a 0,6 mm: inferiore a 2%

COMPOSIZIONE CHIMICA

- Acqua: da 9 a 14%
- Materia secca da 85 a 90% di cui:
- Materia organica totale: 97,5% sul secco, di cui:
 - Cellulosa grezza: 52%
 - Lignina: 18%
 - Emicellulosa: 9%
 - Minerali:
 - Calcio: 5 g/kg (sul secco)
 - Magnesio: 0,17 g/kg (sul secco)
 - Fosforo: 0,18 g/kg (sul secco)
 - Potassio: 1,8 g/kg (sul secco)
 - Azoto totale: da 0,3 a 1% (sul secco)
 - Carbonio totale: 49,2% (sul secco)
 - C/N: 160
- Ceneri: 2%
- PH in sospensione al 10%: 6,7

PRODOTTI SFUSI DA MISCELARE



DISPONIBILE IN SACCO DA 15 KG

DESCRIZIONE

Polvere di Canapa è ottenuto mediante separazione meccanica tramite schiacciamento di rotoballe di canapa che separano la parte interna dello stelo (canapulo) dalla corteccia (fibra). Con un processo continuo di macinazione, depolverazione e setacciatura, il prodotto viene ridotto in frammenti della lunghezza desiderata.

IMPIEGO

Polvere di Canapa viene utilizzato come inerte vegetale all'interno di finiture in pasta realizzate con Grassello di Calce invecchiato, Carbonati di Calcio, Polvere di Cocciopesto o Terre Colorate.

COMPOSIZIONE

- 100% di provenienza da steli di canapa coltivata, trasformata e confezionata a partire da semi selezionati e certificati conformemente alla legislazione europea in materia di contenuto di $\Delta 9$ -THC.

GRANULOMETRIA

Da 0 a 1 mm. Vengono regolarmente effettuate misurazioni della granulometria tramite vagliatura al fine di controllare la regolarità dimensionale del canapulo.

MASSA VOLUMICA

Circa 180 kg/m³

COMPOSIZIONE CHIMICA

- Acqua: da 9 a 14%
- Acqua: circa 10%
- Emicellulosa: 34,60%
- Cellulosa resistente: 36,50%
- Olocellulosa: 71,10%
- Lignina: 20,40%
- Ceneri: 1,60%
- Minerali:
 - Calcio: 0,89-1,40%
 - Magnesio: 0,06 – 0,02%
 - Fosforo: 0,2 – 0,5%
 - Potassio: 0,96 – 1,5%
 - Azoto totale: da 0,4 – 1,
 - Sodio: 0,09%
 - Zolfo: 0,10 – 0,16%

CONFEZIONE

Sacchi di carta da 15Kg



PRODOTTI SFUSI DA MISCELARE



DISPONIBILE IN SACCO DA 25 KG

DESCRIZIONE

Il **Legante Dolomitico Naturale** è un legante aereo naturale privo di additivi chimici o cementizi, destinato alla preparazione in cantiere di biocomposito in canapa appartenenti alla linea **Bio Beton®** di Senini, adatti al restauro di edifici storici, alle ristrutturazioni, alle nuove costruzioni nonché alle emergenti esigenze della Neoedilizia di costruire edifici NZEB (Near Zero Energy Building).

APPLICAZIONI

Nella nuova costruzione, nella ristrutturazione e nel restauro architettonico, si impiega come legante per la realizzazione di biocompositi in canapa e calce quali **Bio Beton®** (muratura di tamponamento, contropareti isolanti, isolamento di tetto, solaio sottotetto e sottofondi), **Malta Pronta** (murature in **Biomattone®**), intonaco di corpo e di finitura.

USO

Il **Legante Dolomitico Naturale** si miscela con **Canapulo** (truciolo di canapa), generando, in base ai rapporti percentuali, biocompositi ideali per intonaci, murature isolanti, isolamento a cappotto e sottofondi. Il **Legante Dolomitico Naturale** stabilizza la canapa che, a sua volta, grazie alla propria componente silicea (circa il 5%), idraulicizza l'alto contenuto di calce aerea. La miscelazione del canapulo con il legante evita il rischio di decomposizione, di incendio o di aggressione da parte di insetti roditori del biocomposito prodotto. La canapa esalta tutte le caratteristiche proprie della calce naturale aumentandone porosità, traspirabilità, permeabilità al vapore e capacità di gestire l'umidità degli ambienti mantenendola costante. Inoltre le dona lavorabilità e corpo strutturale, consentendo di realizzare intonaci termoisolanti da 1 a 45 cm di spessore su pareti verticali con un'unica applicazione

| DATI TECNICI DEL PRODOTTO - LEGANTE DOLOMITICO NATURALE | | | |
|---|----------------|---------------------------|--------|
| Massa volumica apparente | 400-550 Kg/m³ | Residuo a 0.09 mm | ≤ 7% |
| Stato fisico e colore | Polvere bianco | Residuo a 0.02 mm | ≤ 2% |
| Acqua libera (umidità) | < 2,5% | Contenuto SO ₃ | ≤ 0,8% |

CARATTERISTICHE FISICHE

- Stato fisico: solido in polvere fine;
- Colore: bianco;
- Odore: nessuno;

MODALITÀ DI FORNITURA

- Sfuso in autobotte con scarico pneumatico
- Confezionato in sacchi da 25 kg
- Lo stoccaggio dovrà avvenire in luogo asciutto. Si consiglia l'impiego entro 8 settimane.

AVVERTENZE

Non applicare in condizioni di forte irraggiamento solare o se esposti all'azione del vento. Comunque eseguire le lavorazioni a temperature ambientali comprese fra 5°C e 35°C. Proteggere dalla rapida essiccazione e dal gelo. **Legante Dolomitico Naturale** ha un elevato contenuto di calce aerea, si raccomanda l'utilizzo dei dispositivi di protezione individuale e, in caso di contatto con gli occhi, consultare immediatamente un medico. Non strofinare, lavare immediatamente, abbondantemente e a lungo con acqua potabile (possibilmente zuccherata) o con speciche lavande oculari. Recarsi al più presto al Pronto Soccorso. Se a contatto con la pelle, lavare la parte interessata con abbondante acqua e sapone. Se inalata, irrigare il naso e sciacquare la gola con acqua potabile. Prodotto destinato ad uso professionale. Proteggere adeguatamente le parti a cui il prodotto non è destinato. L'operatore dovrà essere equipaggiato con quanto previsto dalle vigenti norme di sicurezza. Si declina ogni responsabilità per i danni che potrebbero risultare dall'uso improprio del prodotto. Il materiale non utilizzato e l'imballo devono essere smaltiti come rifiuto.

NOTE

L'azienda si riserva di modificare nel tempo le informazioni sopra riportate, mantenendo inalterate le caratteristiche del prodotto.

PRODOTTI SFUSI DA MISCELARE



DISPONIBILE IN CONFEZIONE DA 20 LT O CISTERNA DA 1000 LT

DESCRIZIONE

Additivo Probiotico è una miscela simbiotica di microorganismi presenti in natura che permettono di invertire e rigenerare processi ossidativi e degenerativi. Aggiunto a **Canapulo Grosso (o Fine)**, **Legante Dolomitico Naturale** ed Acqua, **Additivo Probiotico** permette di velocizzare il processo di carbonatazione della calce, fornendo maggiore resistenza meccanica nel breve e minori tempi di asciugatura dei biocompositi. Inoltre, tale composizione permette di eliminare eventuali problematiche di muffa nella lenta fase di asciugatura dei biocompositi, in quanto i probiotici presenti si nutrono dei batteri che danno origine alle muffe.

COMPOSIZIONE

- Sali minerali
- Melassa da canna da zucchero grezza
- Acqua e microrganismi

VALORE PH

Tra 3,4 e 3,7

CONSERVAZIONE

In luogo buio tra 5 e 25 gradi centigradi.

ODORE

L'odore deve essere leggermente acidulo tipico dei prodotti fermentati.

DESCRIZIONE

Nessuna precauzione particolare in caso di contatto fisico con parti del corpo anche se ingerito accidentalmente.

IMPIEGO

Miscelare **Additivo Probiotico** con **Canapulo Grosso** (o Fine), **Legante Dolomitico Naturale** ed Acqua nelle seguenti quantità in funzione dell'applicazione:

| | |
|------------------------|---------------|
| Bio Beton® | 2 l/m³ |
| Bio Beton® 200 | 2 l/m³ |
| Bio Beton® 300 | 4 l/m³ |
| Bio Beton® 500 Venezia | 0,5 l/secchio |

MICRORGANISMI PRESENTI

Culture batteriche simbiotiche non patogene tra cui batteri dell'acido lattico, batteri della fotosintesi e lieviti.

PESO

1,1 kg ogni litro di prodotto attivato.

COLORE

Il prodotto si presenta di colore marrone scuro leggermente trasparente in controluce.

AMBIENTE

Completamente biodegradabile non lascia residui tossici o dannosi per l'uomo e l'ambiente.



INTONACI E FINITURE



DISPONIBILE IN SECCHI DA 20KG - RESA A SECCHIO: 1,5 MQ PER 1 CM DI SPESSORE

DESCRIZIONE

Bio Beton® 500 Venezia è un termointonaco naturale altamente traspirante composto unicamente da Canapulo Fine, Legante Dolomitico Naturale e Microorganismi Simbiotici. La totale assenza di leganti idraulici e inerti minerali oltre all’alta componente di cellulosa massimizzano la traspirabilità della muratura e fanno del Bio Beton® 500 Venezia la soluzione ideale per il restauro di murature anche in presenza di umidità di risalita ed efflorescenze di sali. Ad alta efficienza energetica è un ottimo regolatore di umidità su pareti nuove ed esistenti, garantisce la massima salubrità e migliora in modo importante il comfort abitativo degli ambienti.

APPLICAZIONI E USO

Prodotto pronto per l’uso da applicare manualmente. Prima dell’applicazione rimuovere l’intonaco esistente ammalorato e assicurarsi che il supporto sia privo di parti friabili. Applicare un primo strato di Bio Beton® 500 Venezia a rinzaffo sulla muratura e successivamente applicare a più mani fino allo spessore desiderato, staggiare e frattazzare. Bio Beton® 500 Venezia può essere finito lasciando il Canapulo Fine a vista (finitura materica) oppure rivestito con Stabilitura Naturale Traspirante o rasatura di grassello di calce e sabbia.

| | | |
|--|--------|--------|
| Spessore - cm | 3 | 5 |
| Densità - Kg/mc secco | 500 | 500 |
| Conduttività termica - W/mK | 0,12 | 0,12 |
| Trasmittanza termica - W/m²K | U | 2,38 |
| Resistenza alla diffusione del vapore acqueo - µ | 4,5 | 4,5 |
| Calore specifico - J/kgK | 1330 | 1330 |
| Sfasamento (secondo ISO 13786) ore | 0h 30' | 1h 30' |
| Resistenza a flessione - N/mm2 | 0,8 | 0,8 |
| Resistenza a compressione - N/mm² | 1,4 | 1,4 |
| Aderenza al supporto - N/mm² | 0,02 | 0,02 |

NOTE

L’ufficio tecnico TecnoCanapa è a disposizione per eventuale supporto prima, durante e dopo le fasi di lavorazione.

INTONACI E FINITURE



DISPONIBILE IN SACCO DA 25 KG su pallet a perdere da 1575 kg (63 sacchi) protetto da cappuccio elastico

DESCRIZIONE

Intonaco e Canapa è un intonaco speciale a base di calce idraulica naturale NHL 5 e Canapulo Fine 0-6mm, studiato per la protezione, il recupero ed il restauro conservativo traspirante di murature anche eterogenee in Biomattone® di canapa e calce, laterizio, roccia di tufo, pietre naturali. Formulato specifico con elevata permeabilità alla diffusione del vapore acqueo, destinato per il riempimento, il rinzaffo, l’intonaco di fondo e la finitura rustica di nuove o vecchie murature, sia interne che esterne. Per le sue proprietà e colorazione naturali è particolarmente indicato per interventi su edifici di interesse storico ed artistico o per interventi ecocompatibili di bioedilizia.

PREPARAZIONE DEL SUPPORTO

I supporti da intonacare devono essere stabili, puliti, consistenti, privi di parti deboli, polvere, proliferazioni batteriche, efflorescenze saline, oli, grassi, cere, residui di precedenti, lavorazioni, ecc. Se necessario, eseguire una pulizia preventiva del supporto mediante idrolavaggio a pressione o sabbiatura. Il prodotto può essere impastato manualmente con miscelatore elettrico a basso numero di giri oppure applicato a proiezione meccanica mediante macchine intonacatrici per prodotti premiscelati.

RESA/CONSUMO

15 kg per m² per cm di spessore.

DATI PRODOTTO

- Aspetto: polvere
- Colore: Beige nocciola
- Massa volumica della polvere (EN 1015-10): ~ 1400 kg/m³
- Diametro massimo dell’aggregato: ≤ 2 mm

DATI APPLICATIVI

- Acqua di impasto: 24%
- Rapporto dell’impasto: 1 sacco + 6 lt. di acqua
- Temperatura minima di applicazione: +8°C
- Temperatura massima di applicazione: + 35°C
- Tempo di lavorabilità: ≤ 120 minuti

DATI TECNICI

- Massa volumica della malta fresca (EN 1015-6): ~ 1700 kg/m³
- Massa volumica della malta indurita (EN 1015-10): ~ 1400 kg/m³
- Adesione (EN 1015-12): ≥ 0.2 N/mm² (FP) B
- Resistenza a compressione (EN 1015-11): 1 N/mm² Classe M5
- Resistenza a flessione (EN 1015-11): ≥ 0.5 N/mm²
- Assorbimento di acqua per capillarità (EN 1015-18): ≤ 0.4 kg/m² x min^{0.5}W1
- Coefficiente di permeabilità al vapore acqueo (EN 1015-19): µ 6
- Conducibilità termica (EN 1745): 0.45 W/mK (valore medio da prospetto; P=50%): A12
- Capacità termica specifica (EN 1745,A12): 1, kJ/kgK
- Reazione al fuoco (EN 13501-1): Classe A1 (valutazione basata sulle disposizioni)
- Durabilità (EN 998-1): valide nel luogo di utilizzo previsto dell’intonaco
- Sostanze pericolose (EN 998-1): Vedi SDS

AVVERTENZE

Evitare l’applicazione con temperature inferiori a + 5°C, in presenza di forte vento, pioggia o sotto l’azione diretta del sole o superiori a +35°C. Temperature inferiori a +8°C con alta percentuale di umidità relativa possono dare origine a fenomeni di carbonatazione superficiale. L’aspetto cromatico può variare in funzione delle condizioni ambientali di applicazione. Con elevate temperature si consiglia di bagnare con acqua il supporto prima dell’applicazione di Intonaco e Canapa; si consiglia di bagnare gli intonaci per qualche giorno dopo la posa al fine di evitare fenomeni di fessurazione ed elevata disidratazione che potrebbero causare perdita di resistenza meccanica di Intonaco e Canapa. Evitare l’applicazione su supporti gelati, polverosi, instabili ed inconsistenti. Eseguire spessori di rasatura compresi tra 10 e 20 mm per mano. Proteggere il prodotto applicato dal gelo, dalla pioggia e dalla rapida essiccazione per le prime 24 ore dalla messa in opera. Intonaco e Canapa è un prodotto con colorazione naturale ed è quindi suscettibile a variazioni cromatiche dovute all’avanzamento del prelievo in cava del calcare marnoso dal quale si ottiene la calce idraulica naturale. Prodotto per uso professionale.

MISCELAZIONE E POSA IN OPERA

Per applicazioni manuali, miscelare Intonaco e Canapa aggiungendo 6-6,5 litri di acqua pulita per sacco da 25 kg in betoniera. Inserire in betoniera la quantità di acqua corretta, quindi aggiungere la polvere del prodotto. Miscelare il prodotto per circa 2’-3’ minuti fino ad ottenere un impasto omogeneo e privo di grumi. Applicare il prodotto a cazzuola come un intonaco tradizionale. Il prodotto così impastato è utilizzabile entro 2 ore dalla sua miscelazione con acqua. La predisposizione di paraspigoli, listelli di frazionamento, guide di livello, ecc. deve essere eseguita prima dell’applicazione dello strato di intonaco su tutta la parete. Per applicazioni a proiezione meccanica, applicare il prodotto in modo uniforme, in un unico strato, con uno spessore compreso tra 10 e 20 mm. È possibile sovrapporre strati successivi purché lo strato precedente non sia ancora completamente asciutto. Successivamente l’intonaco viene livellato e rifinito attraverso l’uso di staggia di alluminio. Eventuali sbavature o materiale in eccesso vengono eliminate attraverso raschiatura e rabottatura delle superfici. Le superfici così preparate sono idonee a ricevere i prodotti di finitura; per ottenere un aspetto finale civile fine utilizzare Malta Fine all’interno e Stabilitura Naturale Traspirante Plus all’esterno; per ottenere un aspetto finale materico utilizzare Canapulino o Canaposo.

COMPOSIZIONE

Intonaco e Canapa è un intonaco minerale premiscelato a base di calce idraulica naturale NHL 5, Canapulo Fine 0-6mm, inerti silicei e calcarei selezionati e dosati in opportuna curva granulometrica ed additivi specifici che ne migliorano le prestazioni in termini di lavorabilità, la traspirabilità ed adesione ai supporti.

CAM

Il prodotto Intonaco e Canapa ha un contenuto di materia riciclata maggiore del 20% sul peso del prodotto certificato secondo la UNI/PdR 88:2020 (CAM- Criteri ambientali minimi secondo il Decreto 23 giugno 2022 n. 256).

PULIZIA DEGLI ATREZZI

Pulire tutti gli strumenti e gli attrezzi con acqua immediatamente dopo l’uso. Il materiale indurito può essere rimosso solo per asportazione meccanica.

SCADENZA/CONSERVAZIONE

12 mesi dalla data di produzione. Conservare il prodotto in imballo originale, integro ed al riparo dall’umidità e dal gelo.

AMBIENTE, SALUTE E SICUREZZA (REACH)

Per ulteriori informazioni e consigli sulla manipolazione, sullo stoccaggio e sullo smaltimento sicuro del materiale, chi fa uso del prodotto deve consultare la versione più recente della Scheda di Sicurezza (SDS) che riporta le informazioni sulle caratteristiche fisiche, ecologiche e tossicologiche dei prodotti, (REACH) insieme ad altre informazioni sulla sicurezza. Prodotto conforme alle prescrizioni del Regolamento (CE) n. 1907/2006 (REACH) e Allegato XVII, voce 47 e successive modifiche ed integrazioni.

CONFORMITÀ

Malta da muratura a prestazione garantita per scopi generali (G) prodotta in fabbrica per l’utilizzo in pareti, colonne e divisori soggetti a requisiti strutturali. - EN 998-2:2016



INTONACI E FINITURE



DISPONIBILE IN SECCHI DA 20KG - RESA A SECCHIO: 3 MQ PER 5MM DI SPESSORE

DESCRIZIONE

Canapulino è una finitura in pasta di grassello di calce invecchiato 18 mesi e **Canapulo Fine 0-6** con aggiunta di Carbonati di Calcio (colore naturale) o Polvere di Cocciopesto o Terre colorate (colore a scelta). La totale assenza di leganti idraulici e l’alta componente di cellulosa massimizzano la traspirabilità della muratura e fanno di **Canapulino** la soluzione ideale per il consolidamento e il completamento di finiture, intonaci e murature. Desalinizzante e deumidificante grazie alla sua alta capacità igroscopica, è un ottimo regolatore di umidità su pareti nuove ed esistenti, garantisce la massima salubrità e migliora in modo importante il comfort abitativo degli ambienti.

APPLICAZIONI

Prodotto pronto per l’uso da applicare manualmente con uno spessore da 5 a 10mm. Prima dell’applicazione rimuovere l’intonaco esistente se ammalorato e assicurarsi che il supporto sia privo di parti friabili. Applicare un primo strato di **Canapulino** a rinzaffo sulla muratura e successivamente applicare a più mani fino allo spessore desiderato, staggiare e frattazzare.

| | |
|--|-------------|
| Peso specifico | 1.110 kg/m3 |
| Resistenza alla diffusione del vapore acqueo - μ | 4,5 |

NOTE

L’ufficio tecnico TecnoCanapa è a disposizione per eventuale supporto prima, durante e dopo le fasi di lavorazione.

L’Azienda attua un costante processo di miglioramento e modifica dei propri prodotti. Dati tecnici, imballi e confezioni sono quindi necessariamente soggetti a variazioni senza preavviso. I clienti possono sempre verificare con l’Azienda: dati tecnici, documentazione e campionature. Per l’uso ottimale dei prodotti si raccomanda di seguire fedelmente le istruzioni riportate nelle schede tecniche di prodotto e nel manuale di posa Biomattone®.

INTONACI E FINITURE



DISPONIBILE IN SECCHI DA 20KG - RESA A SECCHIO: 5 MQ PER 3MM DI SPESSORE

DESCRIZIONE

Canaposo è una finitura in pasta di Grassello di Calce invecchiato 18 mesi e **Polvere di Canapa 0-1 mm** con aggiunta di Carbonati di Calcio (colore naturale) o Polvere di Cocciopesto o Terre colorate (colore a scelta). La totale assenza di leganti idraulici e l’alta componente di cellulosa massimizzano la traspirabilità della muratura e fanno di **Canaposo** la soluzione ideale per il consolidamento e il completamento di finiture, intonaci e murature. Desalinizzante e deumidificante, grazie alla sua alta capacità igroscopica è un ottimo regolatore di umidità su pareti nuove ed esistenti, garantisce la massima salubrità e migliora in modo importante il comfort abitativo degli ambienti.

APPLICAZIONI

Prodotto pronto per l’uso da applicare manualmente con uno spessore di 2-3mm. Prima dell’applicazione assicurarsi di avere un supporto lineare ed omogeneo. Applicare un primo strato di Canaposo sulla muratura e successivamente applicare a più mani fino allo spessore desiderato, staggiare e frattazzare.

| | |
|--|-------------|
| Peso specifico | 1.110 kg/m3 |
| Resistenza alla diffusione del vapore acqueo - μ | 4,5 |

NOTE

L’ufficio tecnico TecnoCanapa è a disposizione per eventuale supporto prima, durante e dopo le fasi di lavorazione.



INTONACI E FINITURE



DISPONIBILE IN SACCO DA 25 KG

DESCRIZIONE

ICN - Intonaco di Calce Naturale è un intonaco speciale a base di calce idraulica naturale NHL 5, studiato per la protezione, il recupero ed il restauro conservativo traspirante di murature, anche eterogenee, in laterizio, roccia di tufo e pietre naturali. È un formulato specifico con elevata permeabilità alla diffusione del vapore acqueo, destinato al riempimento, al rinaffo, alla realizzazione di intonaci di fondo e alla finitura rustica di nuove o vecchie murature, sia interne che esterne. Per le sue proprietà e la colorazione naturale è particolarmente indicato per interventi su edifici di interesse storico ed artistico o per interventi ecocompatibili di bioedilizia.

POSA IN OPERA

I supporti da intonacare devono essere stabili, puliti, consistenti, privi di parti deboli, polvere, proliferazioni batteriche, efflorescenze saline, oli, grassi, cere, residui di precedenti lavorazioni, ecc. Se necessario, eseguire una pulizia preventiva del supporto mediante idrolavaggio a pressione o sabbiatura. Il prodotto può essere impastato manualmente con miscelatore elettrico a basso numero di giri, oppure applicato a proiezione meccanica mediante macchine intonacatrici per prodotti premiscelati. Per applicazioni manuali, miscelare ICN aggiungendo 6,0-6,5 litri circa di acqua pulita per sacco da 25 kg in betoniera. Inserire prima l'acqua in betoniera, quindi aggiungere la polvere e miscelare per circa 2'-3' minuti, fino ad ottenere un impasto omogeneo e privo di grumi. Applicare il prodotto a cazzuola come un intonaco tradizionale. Il prodotto così impastato è utilizzabile entro 3 ore dalla sua miscelazione con acqua. La predisposizione di parasigoli, listelli di frazionamento, guide di livello, ecc. deve essere eseguita prima dell'applicazione dello strato di intonaco su tutta la parete. Per applicazioni a proiezione meccanica, applicare il prodotto in modo uniforme, in un unico strato, con uno spessore compreso tra 10 e 20 mm. È possibile sovrapporre strati successivi purché lo strato precedente non sia ancora completamente asciutto. Successivamente l'intonaco viene livellato e rifinito attraverso l'uso di staggia di alluminio. Le eventuali sbavature o materiale in eccesso vengono eliminate attraverso raschiatura e rabottatura delle superfici. Quando l'intonaco deve essere effettuato su supporti disomogenei o cambi costruttivi, interporre nell'intonaco la rete di armatura in fibra di vetro con appretto antialcalino ARMANET 10x10. La rete deve essere estesa di 30 cm circa oltre la linea di discontinuità tra i materiali ed essere applicata nello spessore dell'intonaco e non in completa aderenza alla muratura. Le superfici così preparate sono idonee a ricevere i prodotti di finitura.

CONFORMITÀ

Malta per scopi generali (GP) per intonaci interni/esterni - EN 998-1

COMPOSIZIONE

Intonaco minerale premiscelato a base di calce idraulica naturale NHL 5, inerti silicei e calcarei selezionati e dosati in opportuna curva granulometrica e additivi specifici che ne migliorano le prestazioni in termini di lavorabilità, traspirabilità e adesione ai supporti

DATI TECNICI PRESTAZIONALI

- Colore naturale: beige nocciola chiaro
- Massa volumica della polvere: ~ 1350 kg/m3 - EN 1015-10
- Diametro massimo dell'aggregato: 2,0 mm
- Massa volumica della malta fresca: ~ 1750 kg/m3 - EN 1015-6
- Massa volumica della malta indurita: ~ 1450 kg/m3 - EN 1015-10
- Adesione: 0,15 N/mm2 (FP) B - EN 1015-12
- Contenuto di aria dell'impasto: 17% - EN 1015-7
- Resistenza a compressione: 2,0 N/mm2 CS II - EN 1015-11
- Resistenza a flessione: 1,0 N/mm2 - EN 1015-11
- Assorbimento di acqua per capillarità: W0 - EN 1015-18

AVVERTENZE

Evitare l'applicazione con temperature inferiori a +5°C, in presenza di forte vento, pioggia e sotto l'azione diretta del sole o superiori a +35°C. Temperature inferiori a +8°C con alta percentuale di umidità relativa possono dare origine a fenomeni di carbonatazione superficiale. L'aspetto cromatico può variare in funzione delle condizioni ambientali di applicazione. Con elevate temperature si consiglia di bagnare con acqua il supporto prima dell'applicazione dell'intonaco; si consiglia di bagnare gli intonaci per qualche giorno dopo la posa al fine di evitare fenomeni di fessurazione ed elevata disidratazione che potrebbero causare perdita di resistenza meccanica dell'intonaco. Evitare l'applicazione su supporti gelati, polverosi, instabili ed inconsistenti. Eseguire spessori di rasatura compresi tra 10 a 20 mm per mano. Proteggere il prodotto applicato dal gelo, dalla pioggia e dalla rapida essiccazione per le prime 24 ore dalla messa in opera. ICN - Intonaco di Calce naturale è un prodotto con colorazione naturale ed è quindi suscettibile a variazioni cromatiche dovute all'avanzamento del prelievo in cava del calcare marnoso dal quale si ottiene la calce idraulica naturale.

NOTE

Prodotto ad uso professionale. I dati e le prescrizioni riportate nella presente scheda, basati sulle migliori esperienze pratiche e di laboratorio, sono da ritenersi in ogni caso indicative. Considerando le diverse condizioni di impiego e l'intervento di fattori indipendenti da Senini (supporto, condizioni ambientali, direzioni tecnica di posa, ecc.) chi intenda farne uso è tenuto pertanto a stabilire se il prodotto sia adatto o meno all'impiego. Il nostro obbligo di garanzia si limita pertanto alla qualità e costanza della stessa relativamente al prodotto nito, ed esclusivamente per i dati sopra riportati. La società Senini si riserva di apportare modiche tecniche senza alcun preavviso. Questa scheda tecnica annulla e sostituisce ogni edizione precedente.

INTONACI E FINITURE



DISPONIBILE IN SACCO DA 25 KG

DESCRIZIONE

Stabilitura Naturale Traspirante Plus è un rivestimento minerale a base di calce idraulica naturale, studiato per la protezione, il recupero conservativo traspirante di intonaci civili e di sistemi deumidificanti naturali. Formulato specifico con elevata permeabilità alla diffusione del vapore acqueo, idoneo per ottenere finiture superficiali di intonaci naturali con aspetto spugnato o lamato a civile. Per le sue proprietà e colorazione naturali è particolarmente indicato per interventi su edifici di interesse storico ed artistico o per interventi ecocompatibili di bioedilizia.

COMPOSIZIONE

Prodotto minerale premiscelato a base di calce idraulica naturale, inerti calcarei selezionati e dosati opportunamente e additivi specifici che ne migliorano le prestazioni in termini di lavorabilità, traspirabilità e adesione ai supporti.

MISCELAZIONE

Impastare un sacco da 25 kg di **Stabilitura Naturale Traspirante Plus** in circa 7,0-8,0 litri circa di acqua pulita e mescolare con trapano miscelatore a basso numero di giri sino ad ottenere un impasto omogeneo e privo di grumi. Lasciare riposare l'impasto per circa 3 minuti e rimasterlo brevemente prima dell'utilizzo. L'impasto così ottenuto è utilizzabile entro 90 minuti dalla sua miscelazione. Il prodotto è vantaggiosamente utilizzabile anche mediante macchine intonacatrici in continuo.

DATI APPLICATIVI

- Acqua di impasto: 28-32%
- Rapporto dell'impasto: 1 sacco + 7,0-8,0 l di acqua
- Temperatura minima di applicazione: + 8°C
- Temperatura massima di applicazione: + 35°C
- Tempo di lavorabilità: 90' minuti

DATI PRODOTTO

- Aspetto: polvere
- Colore: Beige nocciola chiaro
- Massa volumica della polvere: ~ 1150 kg/m3 - EN 1015-10
- Diametro massimo dell'aggregato: 1,0 mm
- Consumo indicativo: 3,0- 5,0 kg per m2
- Confezione: Sacchi da 25 kg su pallet da 63 sacchi
- Conservazione: 12 mesi in imballo originale integro ed al riparo dall'umidità

NOTE

Prodotto ad uso professionale. I dati e le prescrizioni riportate nella presente scheda, basati sulle migliori esperienze pratiche e di laboratorio, sono da ritenersi in ogni caso indicative. Considerando le diverse condizioni di impiego e l'intervento di fattori indipendenti da Senini (supporto, condizioni ambientali, direzioni tecnica di posa, ecc.) chi intenda farne uso è tenuto pertanto a stabilire se il prodotto sia adatto o meno all'impiego. Il nostro obbligo di garanzia si limita pertanto alla qualità e costanza della stessa relativamente al prodotto finito, ed esclusivamente per i dati sopra riportati. La società Senini si riserva di apportare modifiche tecniche senza alcun preavviso. Questa scheda tecnica annulla e sostituisce ogni edizione precedente.

POSA IN OPERA

Stabilitura Naturale Traspirante Plus può essere applicato su ogni supporto e supercie tradizionale minerale: intonaci tradizionali a base calce, intonaci premiscelati a base di calce idraulica naturale, malte bastarde, intonaci da risanamento, sottofondi tradizionali, stabili, consistenti, e non sfarinanti. I supporti da trattare devono essere omogenei, stabili, puliti, consistenti, privi di parti deboli, polvere, proliferazioni batteriche, efflorescenze saline, oli, grassi, cere, residui di precedenti lavorazioni. Se necessario, eseguire una pulizia preventiva del supporto mediante idrolavaggio a pressione o sabbiatura. Le superfici devono essere asciutte ed esenti o adeguatamente protette dai fenomeni di umidità di risalita capillare.

AVVERTENZE

Evitare l'applicazione con temperature inferiori a + 8°C, in presenza di forte vento, pioggia e sotto l'azione diretta del sole o superiori a + 30°C. Temperature inferiori a 8°C con alta percentuale di umidità relativa possono dare origine a fenomeni di carbonatazione superficiale. Con elevate temperature si consiglia di bagnare uniformemente con acqua il supporto prima dell'applicazione della rasatura. Evitare l'applicazione su supporti gelati, polverosi, instabili ed inconsistenti. Eseguire spessori di rasatura compresi tra 2 a 8 mm per strato. Evitare l'applicazione diretta su supporti a base di gesso, fibrocemento o pannelli espansi di natura minerale ed organica. L'aspetto cromatico può variare in funzione delle condizioni ambientali di applicazione. L'applicazione del prodotto colorato deve essere effettuata su supporti omogenei. Utilizzare sempre la stessa quantità di acqua per la preparazione dell'impasto al fine di evitare possibili variazioni cromatiche. Su superfici estese prevedere opportune interruzioni in prossimità di giunti o pluviali, oppure creare opportuni tagli tecnici. Evitare di eseguire riprese di lavorazione con intervalli di tempo su una stessa parete. Proteggere il prodotto applicato dal gelo, dalla pioggia e dalla rapida essiccazione per le prime 24 ore dalla messa in opera. Stabilitura Naturale Traspirante è un prodotto con colorazione naturale ed è quindi suscettibile a variazioni cromatiche dovute all'avanzamento del prelievo in cava del calcare marnoso dal quale si ottiene la calce idraulica naturale



INTONACI E FINITURE

MALTA
FINE DI GRASSELLO
E SABBIA



DISPONIBILE IN SACCHI DA 25 KG

DESCRIZIONE

Malta Fine è un intonaco di finitura pronto all'uso a base di grassetto di calce e sabbie classificate.

IMPIEGO

Malta Fine viene impiegata come intonaco di finitura ad uso civile su intonaci di fondo tipo **Intonaco di Calce Naturale** o **Bio Beton® 500 Venezia**. Solo per uso interno.

LAVORAZIONE

Applicare con la spatola metallica fino ad uno spessore massimo di 3 mm. Dopo l'applicazione inumidire e rifinire con un frattazzino di spugna. Non necessita di armatura con rete.

PREPARAZIONE DEL FONDO

La superficie da rivestire deve essere piana, complanare e libera da polvere e sporco. Eventuali tracce di oli, grassi, cere, ecc. devono essere preventivamente rimosse. **Malta Fine** può essere applicata su intonaco di fondo asciutto dopo averlo preventivamente inumidito.

CONSERVAZIONE

Se protetta dal gelo non ha limiti di durata

DATI TECNICI

| | |
|---|--|
| Peso specifico | ca. 1.700 kg/m³ |
| Granulometria | < 0,6 mm |
| Resa | ca. 3-4 kg/m² |
| Spessore massimo di applicazione | ca. 3 mm |
| Fattore di resistenza alla diffusione del vapore - EN 1015-19 | $\mu \leq 9$ (valore misurato) |
| Coefficiente di assorbimento d'acqua per capillarità - EN 1015-18 | W0 |
| Coefficiente di conducibilità termica - EN 1745 | $\lambda = 0,45$ W/m-K (valore tabulato) |
| Classe | GP-CSI-W0 secondo la Norma UNI EN 998-1 |

ALCUNE
REALIZZAZIONI

LIVIGNO (SO)



LONDRA - REGNO UNITO



PORTO RECANATI (MC)





CANEVA (PN)



UNIVERSITÀ DI PISA



SAN CATALDO (LE)



MALUA BAY - AUSTRALIA



OSAKA - GIAPPONE



ESLÖV - SVEZIA



Lavoriamo per il benessere dell'Uomo e dell'Ambiente®

SENINI - Via Erculiani 192 - 25018 Novagli di Montichiari - BS

Numero Aziendale: 030 9665711

Numero Verde: 800 172 553 - tecnocanapa@senini.it

www.tecnocanapa-bioedilizia.it

MADE IN THE BEAUTIFUL ITALY